

# Banc d'aspiration SBC avec ventilateur et filtres autonettoyants



🔧 Secteurs [Soudage, Ponçage, Meulage, Impression 3D additive, S](#)

🔧 Applications : [Fixe, Mobile](#)

🔧 Questions [Fumées, Poudres](#)

COD: SBC000000000000

Le **banc aspirant SBC** est disponible en 4 tailles différentes allant de 1 à 3 mètres. Conçu pour aspirer les fumées et les poussières pendant les opérations professionnelles qui produisent des émissions dangereuses pour les opérateurs et l'environnement de travail car très volatiles. Cette version est adaptée à une utilisation intensive grâce aux **filtres à cartouches avec nettoyage à air comprimé**, qui garantissent le rétablissement de l'efficacité maximale de filtration en fin de cycle et une longue durée dans le temps.



## Description approfondie

### Fonctionnement professionnel avec des filtres à nettoyage pneumatique

La filtration à cartouche avec nettoyage pneumatique garantit le fonctionnement du banc d'aspiration sans qu'il soit nécessaire de changer souvent les filtres et garantit une efficacité de filtration de 99 %, même pour les applications les plus lourdes.

**Le banc d'aspiration SBC est prêt à l'emploi;** il n'est pas nécessaire de le raccorder à des systèmes d'aspiration externes, à des ventilateurs ou à des filtres, ni d'effectuer des connexions électriques complexes. La connexion pneumatique comprend un manomètre en standard, situé à l'avant du banc, près du panneau de commande.

### Caractéristiques principales

- Structure robuste composée de panneaux modulaires en tôle galvanisée épaisse pliée à la presse, assemblés par boulonnage, sans soudure, pour une longue durée de vie.
- Pieds réglables (ou roues sur demande)
- Ventilateur centrifuge positionné à l'intérieur de la structure du banc, dans la zone propre en aval des filtres, conçu pour le type d'utilisation requis.
- La mise en marche et l'arrêt de la ventilation sont contrôlés par un panneau opérateur situé sur le devant de la paillasse. L'écran permet de visualiser l'état des filtres et de régler leurs paramètres de nettoyage.
- Sur un côté du banc se trouve la sortie d'air filtré de section rectangulaire. Un raccord d'aspiration est disponible sur demande pour relier le banc au système centralisé ou une courbe pour la réintroduction dans la pièce.
- Le plan de travail de support et d'aspiration est constitué d'une structure renforcée uniformément perforée, fixée à des montants sur les côtés à l'extérieur du banc pour décharger de manière optimale le poids \*
- La paroi frontale d'aspiration est réalisée en tôle galvanisée de haute qualité et d'épaisseur adéquate (sur demande frontale en treillis métallique anti-rebond pour amortir les éventuels éclats de meulage).
- Les deux tiroirs de récupération des scories sont en tôle galvanisée emboutie, équipés d'une poignée pratique pour l'extraction.
- La section de filtrage intégrée est constituée de filtres à cartouche de dernière génération, en polyester avec une efficacité de 99%, équipés d'un nettoyage pneumatique, adaptés aux applications les plus lourdes.
- Raccordement à l'air comprimé : le banc d'aspiration est équipé en standard d'un régulateur de pression avec raccord 3/8". Une borne mâle 3/8" est nécessaire pour le raccordement.

\* table renforcée pour des charges plus élevées sur demande

Informations techniques sur les bancs d'aspiration avec filtres intégrés.





S'il est équipé de roues pour la manipulation et d'un silencieux pour l'évacuation de l'air ambiant, il devient un instrument très flexible en production, **complètement indépendant** sans avoir besoin de connecter une cheminée pour l'expulsion dans l'atmosphère.



Panneau opérateur situé sur la face avant du banc d'aspiration

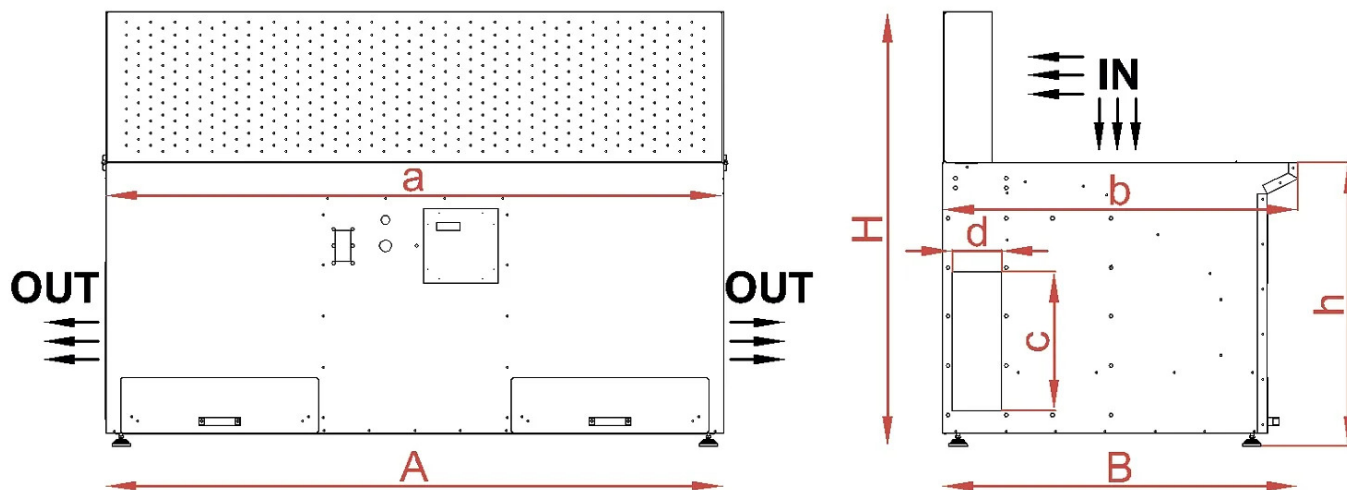


Exemple d'aspiration de meulage.

Une série de déflecteurs internes et de panneaux en maille métallique de série protègent l'opérateur.



## Dimensions



Code	A mm	a mm	B mm	b mm	c mm	d mm	H mm	h mm
SBC100000000000	1000	930	1100	950	450	160	1400	980/1020
SBC100000000024	1000	930	1100	950	450	160	1400	980/1020
SBC10X000000024	1000	930	1100	950	450	160	1400	980/1020
SBC150000000000	1500	1430	1100	950	450	160	1400	980/1020
SBC150000000024	1500	1430	1100	950	450	160	1400	980/1020
SBC15X000000024	1500	1430	1100	950	450	160	1400	980/1020
SBC200000000000	2000	1930	1100	950	450	160	1400	980/1020
SBC200000000024	2000	1930	1100	950	450	160	1400	980/1020
SBC20X000000024	2000	1930	1100	950	610	160	1400	980/1020
SBC300000000000	3000	2930	1100	950	610	160	1400	980/1020
SBC300000000024	3000	2930	1100	950	610	160	1400	980/1020
SBC30X000000000	3000	2930	1100	950	610	160	1400	980/1020

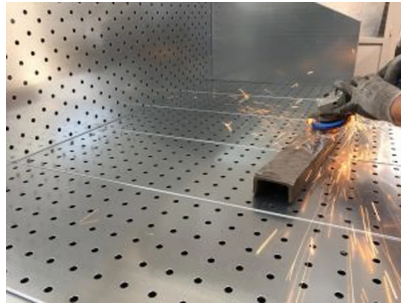


## Données techniques

Code	Charge maximale kg / m <sup>2</sup>	Puissance kW	Débit nominal m <sup>3</sup> / h	Pression utile Pa	Bruit Db (A)	Surface du filtre m <sup>2</sup>	Efficacité du filtrage %	Alimentation électrique V	Alimentation électrique Hz	Cartouches num.
SBC100000000000	150	2.2	2000	600	73	20	> 99%	400	50	4
SBC1000000000024	150	2.2	2500	600	73	20	> 99%	400	50	4
SBC10X0000000024	150	3	2500	600	73	20	> 99%	400	50	4
SBC150000000000	150	2.2	2700	600	73	32	> 99%	400	50	4
SBC1500000000024	150	2.2	3300	600	73	32	> 99%	400	50	4
SBC15X0000000024	150	3	3300	600	73	32	> 99%	400	50	4
SBC200000000000	150	2.2	3300	600	73	40	> 99%	400	50	4
SBC2000000000024	150	2.2	5000	600	78	40	> 99%	400	50	4
SBC20X0000000024	150	3	3300	600	73	40	> 99%	400	50	4
SBC300000000000	150	2.2	4800	600	74	64	> 99%	400	50	4
SBC3000000000024	150	2.2	6500	600	78	64	> 99%	400	50	4
SBC30X0000000000	150	3	4800	600	73	64	> 99%	400	50	4



## Galerie de photos



## Accessoires connexes



### Kit de roues pour les chapes SB

KITRUOTESB00000

Transformez votre banc SBV en poste de travail mobile grâce au kit de roues de frein.



### Canal de sortie d'air vertical Tables d'aspiration H1 mt

KITSCARICAMBSBT

Kit de sortie d'air verticale composé d'un coude latéral à bride vers le haut et d'un conduit rectangulaire de 1 mt avec grille supérieure.



### Bride ronde pour l'adaptation de l'évacuation de l'air sur la courbe du silencieux

FLTNASCURSB0000

Bride ronde en tôle galvanisée de haute qualité, à fixer sur la sortie d'air verticale silencieuse pour le raccordement aux conduits d'évacuation. Veuillez préciser le diamètre lors de la commande.

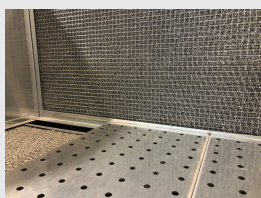
Convient aux modèles de bancs d'aspiration SBA, SBC, SBV, SBF



### Paire de cloisons latérales non aspirantes pour les bancs SB

PLSB00000000000

Paire de plaques latérales non aspirantes compatibles avec tous les bancs SB.

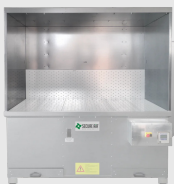


### Paroi frontale anti-étincelles pour les bancs du SBC

PARSB00000000000

Une paroi frontale anti-rebond pour les bancs SBC, constituée d'un filet à mailles aspirantes, positionnée à l'avant du banc, pour protéger l'opérateur des éclats et des étincelles provenant du meulage à grande vitesse.

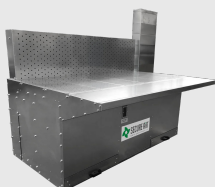




### Habillage latéral et supérieur pour les bancs SB

CSUSB0000000000

Boîte de rétention latérale et supérieure des poussières, compatible avec tous les bancs d'aspiration de la série SB.



### Extension frontale sans aspiration pour les bancs SB tous

PFNASBT00000000

Extension frontale sans aspiration en acier galvanisé robuste compatible avec tous les bancs d'aspiration SECUREAIR®.



### Cartouches HEPA H13 supplémentaires pour les bancs SBC10-15-20-30

EXTSBCSCARHEPA0

Kit de cartouches HEPA H13 supplémentaires pour les bancs SBC10-15-20-30.



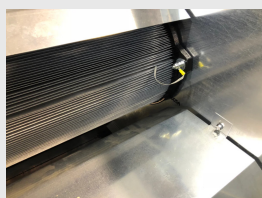


## Pièces de rechange



### Kit de filtre à cartouche en polyester pour les bancs SBC

Kit composé de 2 à 4 cartouches filtrantes en polyester de remplacement d'origine pour les bancs SBC.



### Kit de filtre à cartouche en polyester antistatique pour les bancs SBCX

Kit composé de 2 à 4 cartouches filtrantes de remplacement d'origine en polyester antistatique pour les bancs SBC.



## Produits associés



### Banc d'aspiration SBV avec ventilateur et filtres intégrés

SBV000000000000

Le **banc d'aspiration SBV** est conçu pour protéger l'opérateur des fumées et des poussières volatiles émises par les procédés professionnels tels que le soudage, l'ébavurage, le ponçage ou le meulage des métaux dans l'industrie métallurgique, les fonderies et tous les secteurs où sont effectués des traitements de surface avec des abrasifs secs. Il est également utilisé pour le nettoyage des pièces ou le soufflage des pièces avec l'émission de poussière associée.

**Dans cette version, le banc d'aspiration est prêt à l'emploi**, aucun ventilateur ou filtre externe ni aucun raccordement électrique n'est nécessaire car l'interrupteur marche/arrêt est déjà équipé d'une fiche triphasée.

La version de base du banc, se référant aux prix du tableau ci-dessous, est déjà fournie complète avec table aspirante, disjoncteur on/off câblé au moteur et pieds réglables.

**Accessoires:** vous pouvez personnaliser le banc en fonction de vos exigences de production en choisissant parmi les différents accessoires disponibles en bas de page, ou en contactant l'un de nos consultants qui vous conseillera sur la façon de configurer le système, par exemple en ajoutant les cloisons latérales présentées sur la photo.



### Banc d'aspiration SBA pour systèmes centralisés

SBA000000000000

Le **banc d'aspiration SBA** est la solution idéale pour aspirer les fumées et les poussières et **travailler en toute sécurité** lors du soudage, de l'ébavurage, du ponçage ou du meulage des métaux. Le plateau pratique et robuste de la table d'aspiration assure une **aspiration diffuse sur la surface de travail** et frontale, protégeant ainsi les voies respiratoires de l'opérateur.



### Banc d'aspiration SBF avec filtres intégrés

SBF000000000000

Le **banc d'aspiration SBF** est utilisé pour aspirer les fumées et les poussières lors des opérations de soudage, d'ébavurage, de ponçage ou de meulage des métaux et dans toutes les zones où sont effectués des traitements de surface à l'aide d'abrasifs secs.





## Banc aspirant FEB15 par additif de post-traitement 3d

FEB150000000000

Le **banc d'aspiration FEB** est utilisé pour aspirer les poussières générées lors des opérations de post-traitement telles que le nettoyage et le soufflage des pièces avec de l'air comprimé, afin d'éviter qu'elles ne soient respirées par les opérateurs et qu'elles ne polluent l'environnement de travail, étant donné qu'elles sont très volatiles.

