

Aspirateur de fumées de soudage mural WFU avec bras rigide

📌 Secteurs [Soudage](#)

📌 Applications : [Fixe](#)

📌 Questions [Fumées](#)

COD:

WFU18BR00000000

Aspirateur mural de fumées de soudure WFU18 efficacité de filtration H13 99,99%.



Description approfondie

L'extracteur mural de fumées de soudage WFU18 est la solution idéale pour extraire et filtrer les fumées et les micropoussières générées lors des processus de soudage des métaux.

Grâce à ses dimensions compactes, il peut être facilement installé au mur ou sur une colonne, à proximité du poste de travail produisant des fumées de soudage.

Voir l'article du blog pour plus d'informations.

Le bras d'extraction des fumées de soudage offre un rayon d'action d'environ 3 m à partir de la position d'installation du collecteur de fumées (également disponible avec un bras de 4 m)

COMMENT CELA FONCTIONNE-T-IL ?

Le purificateur aspire rapidement les fumées de soudage du bras autoporteur, qui pénètrent dans le corps du filtre et sont purifiées avec une efficacité de 99,9 % grâce à 3 étapes de filtration différentes.

L'air pur est ensuite renvoyé dans l'environnement par des grilles placées sur les côtés de la machine.

Sécurité environnementale et certification

Conformément à la réglementation européenne et à certaines régions italiennes (comme la Lombardie), le niveau d'encrassement des filtres est surveillé par un système de contrôle qui avertit par un signal lumineux sur le panneau de commande lorsqu'il est nécessaire de nettoyer ou de remplacer les filtres de l'épurateur de fumées de soudage, afin d'éviter de continuer à ne pas filtrer l'air.

Données techniques

Débit nominal 1 500 mc/h

Puissance du moteur 1,5kW 220/1/50

Dimensions de l'appareil (sans bras) : mm. 640x650x1050 H

Poids total environ 150 kg

STRUCTURE

- Structure compacte et facile à installer sur un mur ou une colonne (supports inclus dans le kit)
- Filtration avec efficacité HEPA H13 - conforme à 99,99% pour la réintroduction de l'air dans l'environnement (classe W3)
- Panneau de contrôle fourni dans le kit pour une installation murale ou sur colonne avec signalisation du colmatage du filtre conformément à la norme EN 15102 ;
- Bras d'aspiration autoportant avec capot et poignée pour un positionnement aisé, diamètre 160 mm, longueur 3 ou 4 m rouge rigide

Détail de la filtration

étape 1 : filtre anti-étincelles métallique eff. G3

étape 2 : filtre acrylique eff. G4 selon EN 779:2012

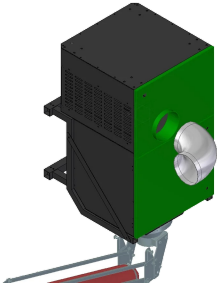
étape 3 : filtre absolu eff. H13 $\geq 99.95\%$ @ MPPS selon EN 1822:2009

Equipement standard

Supports pour montage mural ou sur colonne

Panneau de commande conforme à la CE avec commande marche/arrêt de la ventilation et témoin d'encrassement du filtre





Dimensions

Code	Dimensions mm
WFU18BR30000000	640x650x1050 H (sans bras)
WFU18BR40000000	640x650x1050 H (sans bras)

Dimensions

Code	A mm	B mm	H mm
WFU18BR00000000	640	650	1050

Données techniques

Code	Puissance kW	Débit nominal m ³ / h	Poids kg	Dimensions mm	Longueur du bras meters	Filtre de phase 1	Filtre de phase 2	Filtre de phase 3
WFU18BR30000000	1,5kW 220V/50Hz	1500	150	640x650x1050 H (sans bras)	3	filtre anti-étincelles en métal eff. G3	filtre acrylique eff. G4 selon EN 779:2012	eff. absolu du filtre H13 ≥99.95% @ MPPS selon EN 1822:2009
WFU18BR40000000	1,5kW 220V/50Hz	1500	150	640x650x1050 H (sans bras)	4	filtre anti-étincelles en métal eff. G3	filtre acrylique eff. G4 selon EN 779:2012	eff. absolu du filtre H13 ≥99.95% @ MPPS selon EN 1822:2009

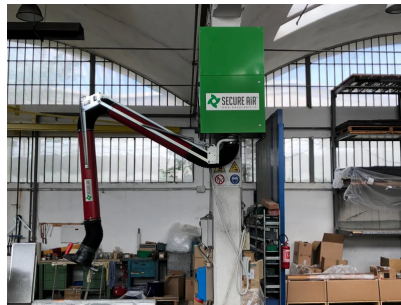
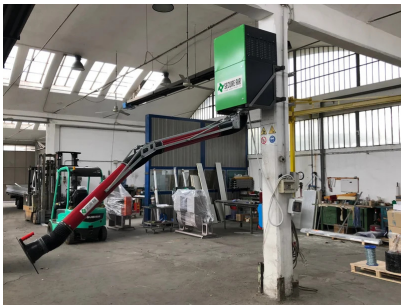
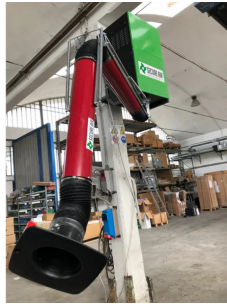


Données techniques

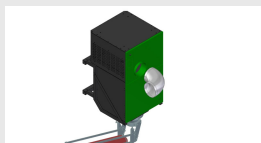
Code	Puissance kW	Débit nominal m ³ / h	Efficacité du filtrage %	Poids kg	Dimensions mm	Diamètre du bras mm	Filtre de phase 1	Filtre de phase 2	Filtre de phase 3
WFU18BR00000000	1,5 kW 220/1/50	1500	99,99 H13- HEPA	150	640x650x1050 H (sans bras)	160	Filtre métallique anti-étincelles eff. G3	Filtre acrylique eff. G4 selon la norme EN 779:2012	Efficacité absolue du filtre H13 ≥99,95% @MPPS selon EN 1822:2009



Galerie de photos



Accessoires connexes



Kit de sortie d'air extérieur WFU

KITESPESTWFU000

Kit d'évacuation de l'air extérieur

- Raccord latéral diam. 200 mm pour tuyau flexible permettant d'évacuer l'air filtré des purificateurs WFU et MFU vers l'extérieur.
- Ce raccord permet d'expulser l'air filtré des purificateurs WFU dans un tuyau rigide (non fourni) afin d'éviter qu'il ne soit réintroduit dans l'environnement.
- Ne peut être commandé que lors de l'installation de la machine, PAS en tant que kit d'adaptation.



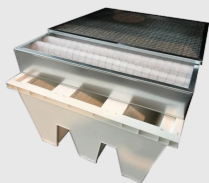
Kit de filtre supplémentaire 10kg de charbon actif pour MFU et WFU

MFU18WECA100000

Kit de filtration supplémentaire de 10 kg (2x5 kg) de charbon actif pour toutes les WFUs et MFUs 16 -18 - HW



Pièces de rechange



Kit de filtre de remplacement pour le purificateur WFU S1-S2-S3

Kit de filtres de remplacement S1-S2-S3 (sans charbon) pour le purificateur suspendu WFU

