

# Boîte de panne 15ème pour Torrini STCQ

COD: PB15STCQ0000000



Base d'appui en tôle galvanisée avec tapis isolant pour l'installation sur des toits en pente avec un angle de 15° pour éviter les travaux de maçonnerie ou de charpenterie et la stagnation de l'eau à proximité du ventilateur.

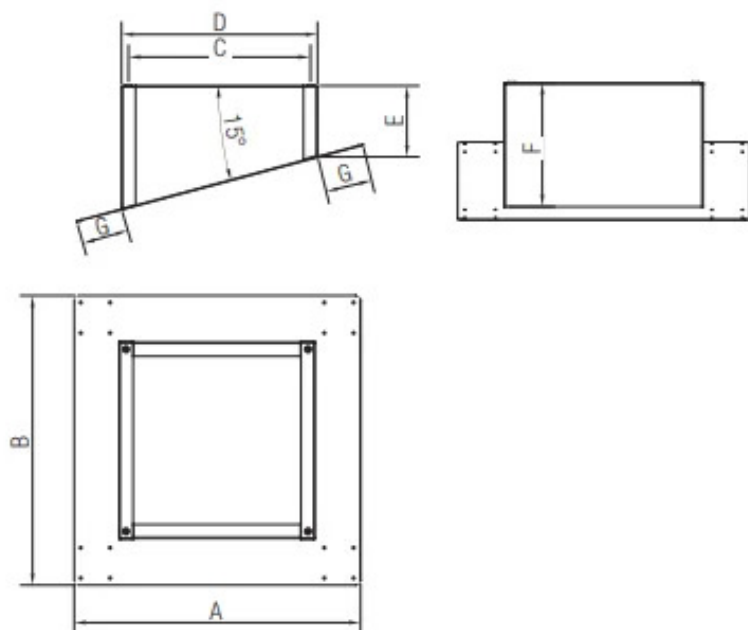
## Description approfondie

Base d'appui en tôle galvanisée avec tapis isolant pour l'installation sur des toits en pente avec un angle de 15° pour éviter les travaux de maçonnerie ou de charpenterie et la stagnation de l'eau à proximité du ventilateur.

Convient à tous les modèles **STC● monophasés et triphasés**.



## Dimensions



Code	A mm	B mm	C mm	D mm	E mm	G mm	Ø F mm
PB15STC●2000000	635	620	390	420	150	100	263
PB15STC●4060000	750	730	490	530	175	100	318
PB15STC●8010000	870	850	600	650	200	100	375
PB15STC●1502000	1015	990	740	790	200	100	410

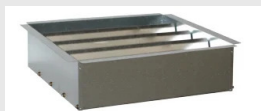
## Accessoires connexes



### Boîte à pannes H300 pour Torrini STC●

PBH3STCQ0000000

Base d'appui en tôle galvanisée avec inclinaison de 0° équipée d'un tapis isolant pour assurer le confort acoustique et l'étanchéité.



### Obturateur à gravité pour Torrini STC●

SRDGSTCQ0000000

Registre à gravité pour Torrini STCQ en acier galvanisé pour éviter les fuites d'air et les pertes de chaleur ventilateur éteint.



## Pièces de rechange



### Aspirateur de toit Torino centrifuge compact STC

STCQ00000000000

Les ventilateurs centrifuges compacts STC pour installation en tourelle sur le toit sont à décharge horizontale ou verticale (avec l'accessoire approprié) et conviennent à l'extraction d'air directement ou par l'intermédiaire de conduits dans des environnements où une hauteur de refoulement élevée est nécessaire pour des applications commerciales et industrielles telles que les usines, les gymnases, les installations industrielles, les entrepôts, les cuisines, etc.

