

Rilevatore di scintille per impianti di aspirazione

🔧 Settori: [Componenti per impianti](#)

🔧 Applicazioni: [Fissa](#)

🔧 Problematiche: [Fumi, Polveri](#)

COD: RS4GEN000000000



Rilevatore di scintille RS4GEN per montaggio a condotta impianto di aspirazione

Approfondimento

Esiste un rischio concreto di incendio negli impianti di aspirazione fumi e polveri, soprattutto in determinate circostanze.

Se la polvere si accumula all'interno dell'impianto, soprattutto nei condotti e nei filtri, aumenta il rischio di incendio. La polvere accumulata poi può creare un percorso per le fiamme, favorendo la propagazione dell'incendio all'interno dell'impianto e in altri ambienti.

Una delle maggiori cause di incendio negli impianti di aspirazione sono le scintille generate da saldatura o utensili, che possono innescare l'incendio della polvere.

Grazie al rilevatore di scintille, installato in accoppiata a sistemi di spegnimento o serrande di esclusione, questo rischio viene azzerato o notevolmente ridotto.

Importante Il rilevatore è un componente che fa parte di un sistema anticendio completo, se non acquistato come ricambio, consigliamo di rivolgersi ai nostri tecnici per avere un'analisi completa dell'impianto ed una proposta tecnico economica del rilevatore di scintille con tutto l'occorrente.

DATI TECNICI

Conforme alla **Direttiva ATEX 2014/34/UE - Categoria 3D/3G**

Contenitore in alluminio pressofuso verniciato RAL3000

Dimensioni: B x H x P = 123 x 68 x 78mm

Temperatura di funzionamento: -30°C /+65°C

Alimentazione: 24Vdc – assorbimento: 20mA [riposo] – 30mA [in allarme]

Grado di protezione: IP65

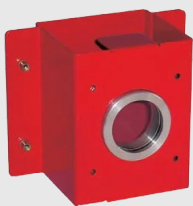
● Quotazione esclusa di supporto per fissaggio alla tubazione



Photogallery



Accessori correlati



Kit di staffaggio su tubazione del rilevatore di scintille

KITRS4GEN000000

Kit di staffaggio su tubazione del rilevatore di scintilla



Prodotti correlati

