

Aspirateur de fumées de soudage haute pression ESAT

- 🔗 Secteurs [Soudage](#),
- 🔗 Applications [Mobile](#)
- 🔗 Questions [Fumées](#)

COD: ESAT000000000000



Aspirateur épurateur ESAT haute pression, à raccorder à un maximum de 2 torches aspirantes de la gamme SAT, spécialement conçu pour une utilisation industrielle en fonctionnement continu (cycle de service de 100 %) grâce à son ventilateur / turbine robuste en aluminium avec moteur triphasé de grande marque. Montage sur chariot à roulettes.

Aperçu

Solution idéale pour un ou deux postes de soudage et réintroduction des fumées dans l'environnement (là où cela est autorisé, compte tenu du degré de filtration de 98 % à 0,3 μ dans la classe 10) ou directement avec expulsion à l'extérieur.

Caractéristiques techniques

- max. 2 torches simultanément
- Puissance 2200 watts 400/3/50
- Débit 240 m³/h
- Niveau sonore 71 dbA
- Dimensions 500 l x 600 h x 650 p

L'activation automatique lors de l'amorçage de l'arc le rend entièrement automatique sans perte de temps. En cas d'installation d'un système d'aspiration centralisé, compte tenu du très faible débit d'air, l'évacuation de cet aspirateur peut être raccordée directement au système, ce qui présente l'avantage de ne pas devoir déclarer de nouvelles cheminées d'émission dans l'atmosphère. Version murale disponible sur demande.



Dimensions

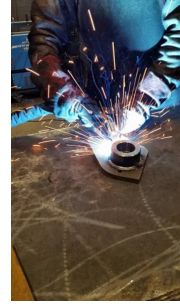
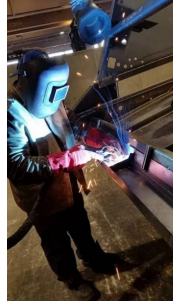
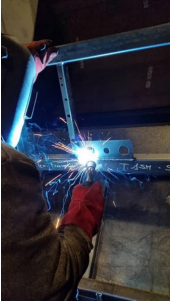
| Code | b mm | h mm | P mm |
|------------------|---------|---------|---------|
| ESAT000000000000 | 500 | 600 | 650 |

Données techniques

| Code | Puissance W | Débit nominal m ³ / h | Pression utile Pa | Poids kg | Niveau de bruit dB |
|------------------|------------------------|-------------------------------------|----------------------|-------------|-----------------------|
| ESAT000000000000 | 2200 400/3/50 triphasé | 240 | 20000 | 58 | 71 |



Galerie de photos



Produits apparentés



Aspirateur de fumées de soudage à haute pression GTC1A22

GTC1A2200000000

Aspirateur de fumées de soudage mobile sur roulettes GTC1A22 avec filtration micrométrique intégrée, pour une aspiration optimale à haute pression des fumées à travers deux torches d'aspiration de soudage simultanées ou d'autres applications nécessitant des tuyaux de petite section.

