

Paire de raccords pour ventilateurs centrifuges SVM-R-F

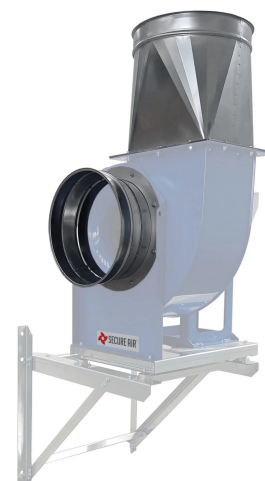
🔧 Secteurs

🔧 Applications : **Fixe**

🔧 Questions **Odeurs, Gaz d'échappement, Fumées, Poudres**

COD:

SVMRF000000RAPO



Paire de raccords circulaires en acier galvanisé, équipés de brides avec trous de fixation à l'aspiration et à la sortie du ventilateur et d'un bord préparé pour le collier du côté de la fixation de la tuyauterie du système.

Description approfondie

La paire de raccords pour ventilateurs centrifuges SVM-R-F résout le problème du raccordement des ventilateurs centrifuges aux conduits circulaires des systèmes d'extraction. Il est proposé avec des diamètres de raccordement dimensionnés en fonction des débits, mais peut être produit avec des diamètres différents sur demande.

Il est compatible à 100% avec les ventilateurs de la série MZ RM et peut être installé à l'extérieur.



Accessoires connexes



Raccord de compression circulaire pour les ventilateurs SVM-R-F

SVMRF000000RPRO

Raccord circulaire en acier galvanisé, équipé d'une bride avec des trous pour la fixation au refoulement du ventilateur et d'un bourrelet préparée pour le collier du côté de la fixation de la tuyauterie du système.



Connecteur d'aspiration circulaire pour les ventilateurs SVM-R-F

SVMRF000000RAS0

Raccord d'aspiration circulaire pour ventilateurs SVM-R-F en acier galvanisé, équipé d'une bride avec des trous pour la fixation à l'entrée du ventilateur et d'un bourrelet préparée pour le collier du côté de la fixation de la tuyauterie du système.



Pièces de rechange



Ventilateurs centrifuges industriels SVM

SVM0000000000000

Ventilateurs centrifuges industriels de la série SVM avec aubes inclinées vers l'arrière



Ventilateurs centrifuges industriels SVR

SVR0000000000000

Ventilateurs centrifuges industriels de la série SVR avec aubes inclinées vers l'arrière



Ventilateurs centrifuges industriels SVF

SVF0000000000000

Ventilateurs centrifuges industriels de la série SVF avec aubes inclinées vers l'arrière

