

# Parete aspirante WFDM per polveri di marmo, pietra o inerti

Settori: **Carteggiatura**,

Applicazioni: **Fissa**

Problematiche: **Polveri**

COD:

WFDM000000000000



La parete aspirante con filtrazione integrata **WFDM** è la soluzione ideale per l'aspirazione e la filtrazione al 99% delle polveri generate dalle lavorazioni manuali a secco su marmo, pietra o altri inerti. Grazie alla sua conformazione ad armadio è di facile installazione e garantisce la salute degli operatori proteggendo loro e l'ambiente di lavoro dalle polveri volatili, aspirate frontalmente attraverso le aperture appositamente progettate ad altezza di lavoro.

## Approfondimento

La serie WFDM viene proposta in 4 modelli con larghezze da 2 a 5 mt, tutte dotate di aperture aspiranti motorizzate che si chiudono ad aspirazione spenta, in modo da proteggere le cartucce filtranti da un'aggressione diretta della polvere inerte, concentrare al meglio il flusso di aspirazione e garantire che la polvere non fuoriesca dai cassettei di raccolta durante la post pulizia a ventilazione spenta.

### STRUTTURA

- Pannelli in robusta lamiera zincata lavorati con punzonatrice a controllo numerico, presso-piegati con piegatrice a 6 assi computerizzata
- Pannelli guarniti con sigillanti siliconici ed imbullonati tra loro con bulloni ad alta resistenza
- La parete forma un armadio aspirante
- Cartucce filtranti montate nella parte posteriore della parete, in speciale tessuto filtrante poliestere antistatico teflonato
- Pulizia automatica in contro-lavaggio di aria compressa automatizzato completo di serbatoio di accumulo ad alta efficienza
- Quadro elettrico a bordo (a richiesta con inverter o conforme a industria 4.0)

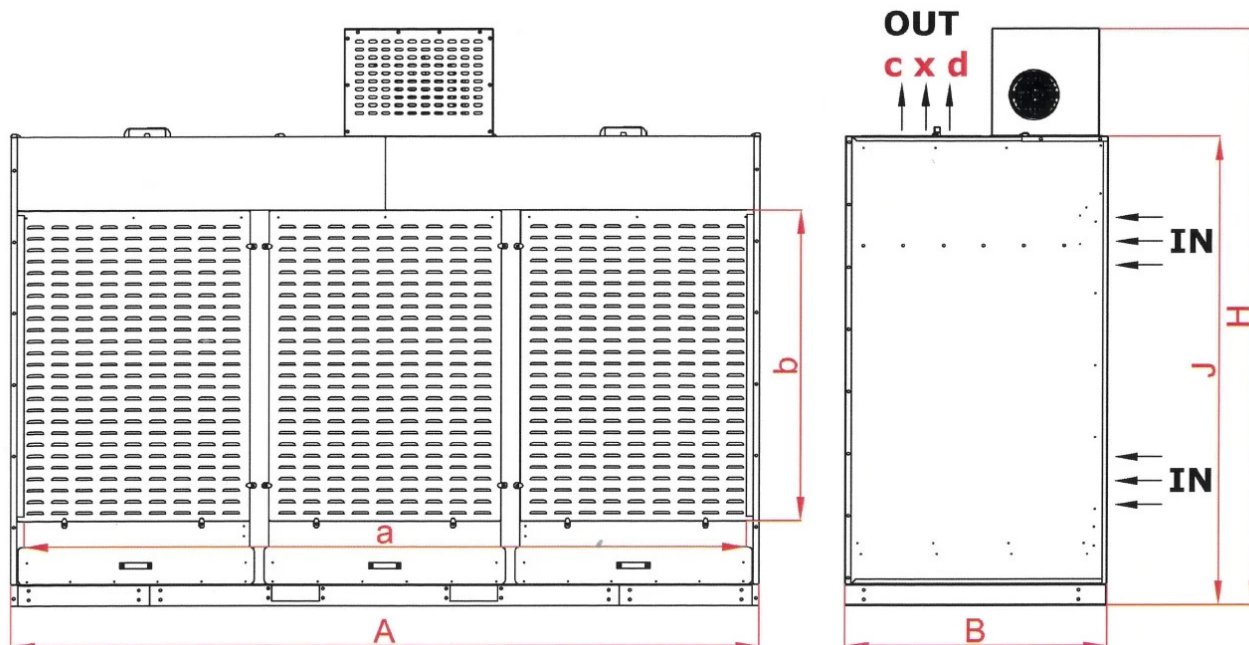
In questa versione specifica per per lavorazione marmo, la cabina è dotata di aperture per l'aspirazione realizzate all'altezza di lavoro normalmente utilizzata. Questi foro sono realizzati al posto delle classiche griglie in modo da controllare l'aspirazione ed aumentare la velocità di captazione della polvere.

Le paratie mobili dal quale entra la polvere sono controllate da pistoni a comando pneumatico ed hanno 3 funzioni:

1. Proteggere le cartucce filtranti da un'aggressione diretta della polvere inerte.
2. Concentrare flusso di aspirazione.



## Dimensioni



Codice	Cassetto L	A mm	a mm	B mm	b mm	c mm	d mm	H mm	J mm
WFDM20000000000	180	2250	2190	1100	1300	405	405	2350	1970
WFDM30000000000	270	3150	3090	1100	1300	505	505	2450	1970
WFDM40000000000	360	4050	3990	1100	1300	505	505	2450	1970



## Dati Tecnici

Codice	Potenza kW	Portata nominale m <sup>3</sup> / h	Pressione utile Pa	Sup filt m <sup>2</sup>	Eff filtrante %	Cartucce num.	Cassetti num.	Cassetti (dimensione) L
WFDM20000000000	4	8000	500	120	99	6	2	180
WFDM30000000000	5,5	12000	500	160	99	8	3	270
WFDM40000000000	7,5	16000	500	240	99	12	4	360



## Photogallery



## Accessori correlati



### Prolunghe laterali zincate e tetto cabine WFD

WFD0PLT00000000

Coppia di pareti laterali e tetto superiore realizzate in lamiera zincata con lunghezza standard 900mm (altre misure a scelta) per le cabine pareti aspiranti verniciatura e polveri modello WFD.



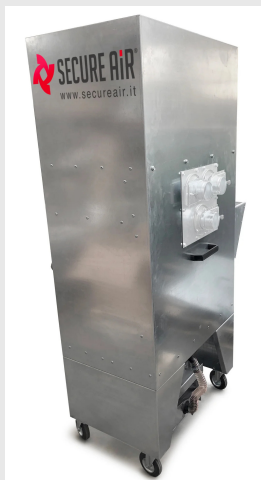
### Silenziatore rettangolare su espulsione per WFD 20-30

SILRETWFD002030

Silenziatore rettangolare applicato su espulsione aria della parete aspirante, solo per modelli 20-30



## Prodotti correlati



### Aspiratore polveri e fumi DFC11NBM

DFC11NBM0000000

L'aspiratore di polveri e fumi mobile DFC11 con filtri autopulenti è la soluzione ideale per l'aspirazione e la filtrazione dei fumi e delle micro-polveri generate durante i processi di trattamento superficiale dei metalli o dei materiali compositi.



### Parete aspirante WFD per fumi e polveri

WFD0000000000000

La **parete aspirante per fumi e polveri WFD** è progettata per l'aspirazione di polveri da lavorazione su grosse superfici, carteggiature, levigature, molature, scartature ecc.

