

Aspiratore fumi saldatura MFU-HW con braccio superflex

- Settori: [Saldatura](#)
- Applicazioni: [Mobile](#)
- Problematiche: [Fumi](#)

COD:

MFU21HWXF000000



Aspiratore mobile per fumi e micro-polveri di saldatura, ad alte prestazioni per uso professionale, con filtrazione assoluta HEPA H13 99,99%



Approfondimento

Non respirare **fumi e le micro-polveri sprigionate in ambiente durante la saldatura!** Affidati alla filtrazione HEPA H13 per abbattere i fumi e le micro-polveri di saldatura utilizzando un **aspiratore fumi di saldatura MFU**, specificamente progettato per l'aspirazione e la filtrazione dei fumi e delle micro-polveri generate dai processi di saldatura dei metalli, filtrando il 99,99% delle particelle oltre i 0,3µm.

Gli aspiratori mobili della serie MFU rappresentano il massimo della tecnologia per la drastica riduzione dei rischi derivati da fumi e micro-polveri all'interno degli ambienti di lavoro professionali, gli inquinanti vengono rapidamente aspirati alla fonte grazie alla cappa ad alta capacità e successivamente vengono filtrati al 99,99% grazie alla tecnologia HEPA, garanzia di abbattimento delle micro-polveri da 0,3 µm a salire.

Per questo motivo l'aspiratore fumi di saldatura MFU è certificato W3 conforme per la filtrazione di agenti cancerogeni come previsto dalla EN 15102.

Caratteristiche tecniche

- Elevata portata di aspirazione: 1500 mc/h
- Struttura compatta e maneggevole;
- Braccio aspirante autoportante a tubazioni SUPERFLEX lunghezza di lavoro mt 3 o 4;
- Ricircolo dell'aria in ambiente con filtrazione assoluta H13 HEPA - 99,99%
- certificato W3 conforme per la filtrazione di agenti cancerogeni;
- Quadro elettrico incluso a bordo come da norme EN 15102;
- Spia luminosa per segnalazione intasamento filtri
- Contaore per la tenuta del registro manutenzione macchina;
- Spina e cavo monofase con presa shuko non richiede impianti elettrici, è pronto all'uso;
- Cappa aspirante ad alta capacità con maniglia per un facile posizionamento

Come funziona

L'aspiratore fumi di saldatura depura gli inquinanti che attraversano il sistema dal braccio nella macchina verso il basso e vengono depurati al 99,99% di efficienza, l'aria pulita viene reimpressa in ambiente attraverso griglie posizionate in basso ai lati della macchina, per il massimo dell'efficienza e del risparmio energetico,

Sicurezza come da normative

Il livello di intasamento dei filtri viene monitorato da un controllo che avvisa con un segnale luminoso quando è necessario pulire o sostituire i filtri, in modo da evitare di proseguire i lavori senza filtrazione aria.

Costruzione

- struttura portante in robusto acciaio zincato o verniciato a seconda delle applicazioni, dotata di pratiche maniglie per la movimentazione
- 4 ruote pivottanti con freno;
- braccio aspirante autoportante da mt 3 o 4 a seconda del modello;
- quadro elettrico con comando on/off ventilazione, contaore e spia di sicurezza per intasamento filtri;
- ventilatore centrifugo a semplice aspirazione in versione direttamente accoppiata a motore asincrono monofase.





VANTAGGI

- Rapida aspirazione dei fumi vicino alla sorgente grazie all'elevata portata
- Mobile: consente di raggiungere svariati punti di saldatura
- Filtrazione con filtro assoluto eff. H13 $\geq 99.99\%$ delle particelle oltre i $0,3\mu\text{m}$.
- 1500W di potenza monofase si può collegare ovunque con una semplice presa shuko



Vantaggi dell'acquisto con noleggio operativo in 12/24/36 oppure 48 comode rate

- Non ci sono anticipi da versare, no pro-rata.
- Primo canone mediamente a 30 gg circa.
- Deduce totalmente i canoni ai fini IRES senza obblighi derivanti dalla durata minima del contratto prevista dal T.U.
- Deduce totalmente i canoni ai fini IRAP senza distinzione tra capitale e interessi.
- Vantaggio Basilea 2: grazie al noleggio il bene utilizzato è "fuori-asset" e quindi non necessita di corrispondente patrimonio.
- Assicurazione All Risk compresa nei canoni a copertura possibili sinistri.
- Tasso fisso per tutta la durata dell'operazione.

Partner **BCC Lease**

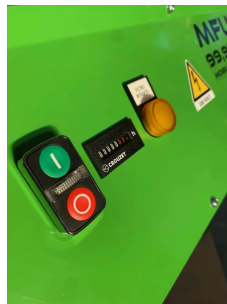
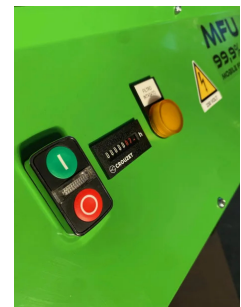


Dati Tecnici

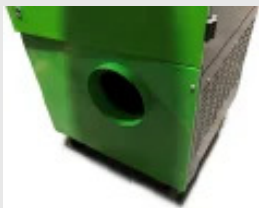
Codice	Potenza kW	Portata nominale m ³ / h	Liv son Db (A)	Peso kg	Temperatura esercizio °C	Alimentazione V	Alimentazione Hz	Lung braccio meters	Filtro stadio 1	Filtro stadio 2	Filtro stadio 3
MFU21HW3F000000	1,5	1500	73	102	40	220/1/50	50	3	metallico antiscintilla eff. G3	acrilico ondulato efficienza G4	HEPA H13 ≥99,95% @ MPPS in acc. a EN 1822:2009
MFU21HW4F000000	1,5	1500	73	102	40	220/1/50	50	4	metallico antiscintilla eff. G3	acrilico ondulato efficienza G4	HEPA H13 ≥99,95% @ MPPS in acc. a EN 1822:2009



Photogallery



Accessori correlati



Attacco di scarico all'esterno dell'aria filtrata MFU

KITSCARICESTMFU

Attacco laterale diam. 200mm per tubo flessibile di scarico all'esterno dell'aria filtrata dai depuratori MFU tutti.



Extra kit filtri 10kg di carboni attivi per MFU e WFU

MFU18WECA100000

Extra kit filtri 10kg (2x5kg) di carboni attivi per tutti i WFU e gli MFU 16 -18 - HW



Extra kit filtri 17kg di carboni attivi per MFU

MFU21WECA170001

Extra stadio filtrante a carboni attivi da 17 kg – per tutti i depuratori MFU dal 2021 in poi. Versione ricaricabile.



Ricambi correlati



Ricambio filtro metallico – Stadio 1 – MFU-HW

Ricambio filtro metallico - Stadio 1 - solo MFU-HW



Ricambio filtro acrilico - Stadio 2 - MFU-HW

Ricambio filtro acrilico - Stadio 2 - solo MFU-HW

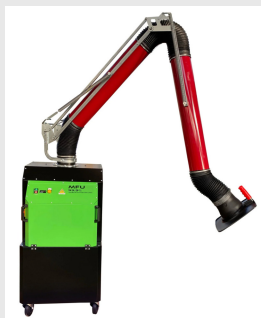


Ricambio filtro H13 HEPA – Stadio 3 – MFU-HW

Ricambio filtro H13 HEPA - Stadio 3 - solo MFU-HW



Prodotti correlati



Aspiratore fumi saldatura MFU-HW con braccio red

MFU21HWR0000000

Aspiratore mobile per fumi e micro-polveri di saldatura MFU-HW con braccio red, ad alte prestazioni per uso professionale, con filtrazione assoluta HEPA H13 99,99%



Aspiratore fumi saldatura MFU-HWF23 doppio braccio da 3mt

MFU21HW32F00000

Aspiratore fumi di saldatura mobile MFU-HWF23 a doppio braccio superflex, con filtrazione efficienza H13 99,99%.

