

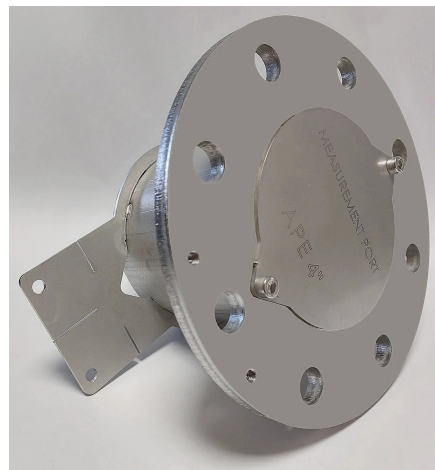
Entrée universelle des gaz de combustion pour les cheminées à évacuation atmosphérique

🔧 Secteurs **Composants pour systèmes d'aspiration,**

🔧 Applications : **Fixe**

🔧 Questions **Fumées**

COD: PFUI4P000000000



Entrée universelle des gaz de combustion pour la réalisation de points d'échantillonnage standardisés sur les cheminées à émissions atmosphériques.

Description approfondie

Entrée universelle de gaz de combustion conçue et fabriquée conformément à la norme UNI EN 15259:2008 (Qualité de l'air - Mesure des émissions de sources fixes - Exigences pour les sections et les sites de mesure et pour la cible de mesure, le plan de mesure et le rapport de mesure).

Par rapport aux raccords métalliques classiques, il convient à tous les types de tuyaux, circulaires à partir d'un diamètre de 150 mm et rectangulaires, c'est-à-dire sur des surfaces planes.

Le raccord PFU de 3 pouces ne nécessite aucune modification ou adaptation particulière en fonction de la surface sur laquelle il est installé, d'où un gain de temps considérable sur le chantier.

AVANTAGES :

- Prêt à l'emploi
- Polyvalent pour une application sur toute section de cheminée de diamètre ≥ 150 [mm] jusqu'aux cheminées rectangulaires
- Pas d'oxydation de la surface de la pièce
- Poids réduit par rapport aux matériaux conventionnels
- Le composé synthétique ne compromet pas l'esthétique de la pièce

L'entrée de fumées PFU3 pour cheminées à émissions atmosphériques est composée d'un corps central équipé d'un capuchon avec fermeture à vissage rapide et d'ailettes latérales inclinables, conçues pour faciliter la fixation sur des tuyaux circulaires de différents diamètres.

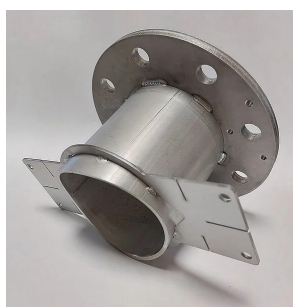
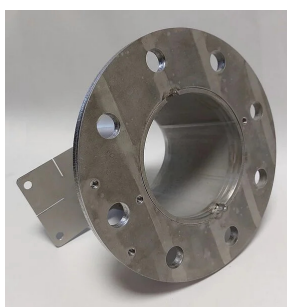
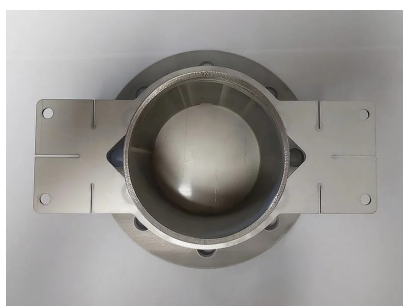
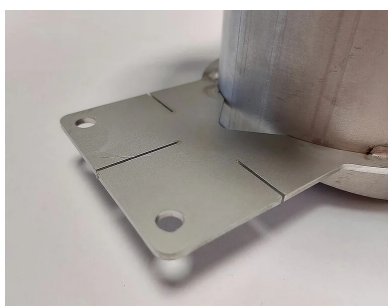
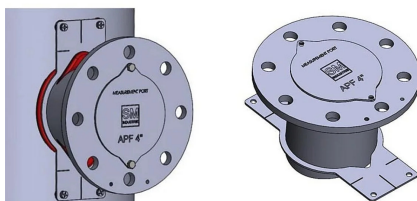
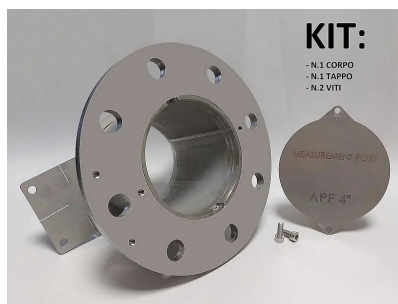
En particulier, les deux ailettes latérales permettent de l'installer sur tous les tuyaux de section circulaire à partir du diamètre 150 [mm] jusqu'aux sections rectangulaires, c'est-à-dire les surfaces planes.

Doté d'un raccord sur le corps central et d'un double raccord sur le bouchon, il permet d'ajouter deux raccords (au choix de l'utilisateur), l'un fixe pour fixer le bouchon au corps et l'autre amovible pour garantir une ouverture accidentelle.

Plus d'informations et de réglementations.



Galerie de photos



Produits associés



Entrée universelle des gaz de combustion pour les cheminées à évacuation atmosphérique

PFU3000000000000

Entrée universelle des gaz de combustion pour la réalisation de points d'échantillonnage standardisés sur les cheminées à émissions atmosphériques.

