

# Aspiratore fumi saldatura MFU-HWF23 doppio braccio da 3mt

- Settori: [Saldatura](#),
- Applicazioni: [Mobile](#)
- Problematiche: [Fumi](#)

COD:

MFU21HW32F00000



Aspiratore fumi di saldatura mobile MFU-HWF23 a doppio braccio superflex, con filtrazione efficienza H13 99,99%.



## Approfondimento

L'**aspiratore fumi di saldatura portatile MFU-HWF23** è stato progettato per l'aspirazione e la filtrazione dei fumi e delle micro-polveri generate durante i processi di saldatura dei metalli.

Grazie alle dimensioni compatte, alle ruote ed alle maniglie può essere facilmente spostato in prossimità delle lavorazioni da effettuare per poi aspirare i fumi utilizzando i diversi accessori disponibili.

Questa versione, grazie ai due bracci aspiranti, può servire due postazioni di saldatura in modo alternato (o lavora una oppure l'altra) agendo sulle serrande di chiusura posizionate sulla cappa di aspirazione.

### VANTAGGI

- Rapida aspirazione dei fumi vicino alla sorgente grazie all'elevata portata
- Mobile : consente di raggiungere svariati punti di saldatura
- Filtrazione con filtro assoluto eff. H13  $\geq 99.95\%$
- 1500W di potenza monofase si può collegare ovunque con una semplice presa shuko
- Struttura compatta e maneggevole;
- Filtrazione professionale eff. H13 HEPA – 99,99% conforme per re-immissione dell'aria in ambiente;
- Quadro elettrico a bordo con segnalazione intasamento filtri e contaore come da norma UNI EN ISO 21904-1:2020;
- spina e cavo monofase con normale presa shuko non richiede impianti elettrici pronto all'uso;
- doppio braccio autoportante SUPERFLEX di aspirazione (alternata) raggio di lavoro mt 3
- cappa ad alta capacità, maniglia per un facile posizionamento e serranda di taratura o chiusura del flusso aria su ogni singolo braccio.

### Come funziona

Il depuratore per fumi di saldatura aspira dai bracci gli inquinanti che attraversano il sistema verso il basso e vengono depurate al 99,9% di efficienza con 3 diversi stadi di filtrazione.

A questo punto l'aria pulita viene reimpressa in ambiente attraverso griglie posizionate in basso ai lati della macchina.

### Sicurezza e normative

Il livello di intasamento dei filtri viene monitorato da un controllo che avvisa con un segnale luminoso quando è necessario pulire o sostituire i filtri, in modo da evitare di proseguire i lavori senza filtrazione aria.

### Filtrazione a 3 stadi in dettaglio :

-stadio 1: filtro metallico anti-scintilla eff. G3 (ISO 16890 Coarse 70%+ )

-stadio 2: filtro acrilico eff. G4 (ISO 16890 Coarse 70%+ )

-stadio 3: filtro assoluto eff. H13  $\geq 99.95\%$  @ MPPS in acc a EN 1822:2019

### Costruzione

- struttura portante in robusto acciaio zincato o verniciato a seconda delle applicazioni, dotata di pratiche maniglie per la movimentazione e di 4 ruote pivotanti con freno;
- quadro elettrico con comando on/off ventilazione, contaore e spia di sicurezza per intasamento filtri;
- ventilatore centrifugo a semplice aspirazione in versione direttamente accoppiata a motore asincrono monofase;





### Vantaggi dell'acquisto con noleggio operativo in 12/24/36 oppure 48 comode rate

- Non ci sono anticipi da versare, no pro-rata.
- Primo canone mediamente a 30 gg circa.
- Deduce totalmente i canoni ai fini IRES senza obblighi derivanti dalla durata minima del contratto prevista dal T.U.
- Deduce totalmente i canoni ai fini IRAP senza distinzione tra capitale e interessi.
- Vantaggio Basilea 2: grazie al noleggio il bene utilizzato è "fuori-asset" e quindi non necessita di corrispondente patrimonio.
- Assicurazione All Risk compresa nei canoni a copertura possibili sinistri.
- Tasso fisso per tutta la durata dell'operazione.

Partner *BCC Lease*

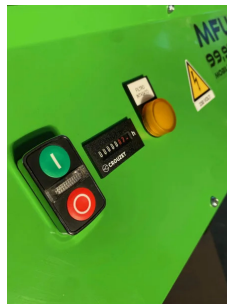
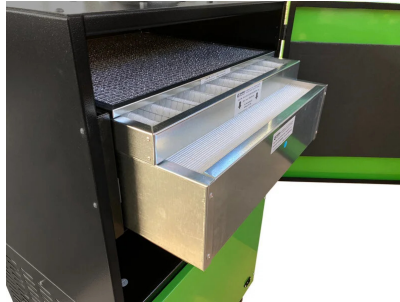


## Dati Tecnici

Codice	Potenza kW	Potenza W	Portata nominale m <sup>3</sup> / h	Peso kg	Filtro stadio 1	Filtro stadio 2	Filtro stadio 3
MFU21HW32F00000	1,5 220V/50	1500	1500	120	metallico antiscintilla eff. G3	acrilico efficienza G4 in accordo a EN 779:2012	Assoluto efficienza H13 ≥ 99.95% @ MPPS in acc. a EN 1822:2009



## Photogallery



## Accessori correlati



### Kit filtri 17kg di carboni attivi per MFU

MFU21WECA170001

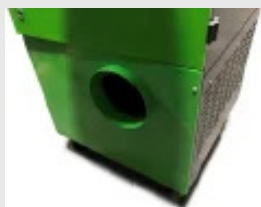
Kit filtri di ricambio per stadio filtrante a carboni attivi da 17 kg – per tutti i depuratori MFU dal 2021 in poi. Versione ricaricabile.



### Kit filtri 10kg di carboni attivi per MFU e WFU

MFU18WECA100000

Kit filtri 10kg (2x5kg) di carboni attivi per tutti i WFU e gli MFU 16 -18 - HW



### Attacco di scarico all'esterno dell'aria filtrata MFU

KITSCARICESTMFU

Attacco laterale diam. 200mm per tubo flessibile di scarico all'esterno dell'aria filtrata dai depuratori MFU tutti.



## Ricambi correlati



### Kit filtri di ricambio S1-S2-S3 (no carbone) – per MFU-HW

Kit filtri di ricambio S1-S2-S3 (no carbone) per MFU-HW tutti



### Ricambio filtro metallico – Stadio 1 – MFU-HW

Ricambio filtro metallico - Stadio 1 - solo MFU-HW



### Ricambio filtro acrilico - Stadio 2 - MFU-HW

Ricambio filtro acrilico - Stadio 2 - solo MFU-HW



### Ricambio filtro H13 HEPA – Stadio 3 – MFU-HW

Ricambio filtro H13 HEPA - Stadio 3 - solo MFU-HW



### Kit filtri 10kg di carboni attivi per MFU e WFU

Kit filtri 10kg (2x5kg) di carboni attivi per tutti i WFU e gli MFU 16 -18 - HW

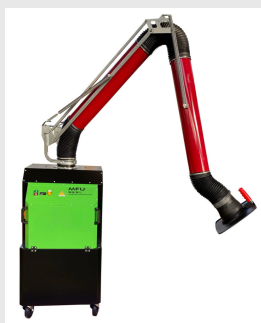


## Prodotti correlati



### Aspiratore fumi di saldatura MFU-HW con braccio superflex MFU21HWXF000000

Aspiratore fumi di saldatura mobile ad alte prestazioni per uso professionale, con filtrazione assoluta HEPA H13 99,99%



### Aspiratore fumi saldatura MFU-HW con braccio red MFU21HWR0000000

Aspiratore mobile per fumi e micro-polveri di saldatura MFU-HW con braccio red, ad alte prestazioni per uso professionale, con filtrazione assoluta HEPA H13 99,99%

