

# Prolunghe laterali zincate e tetto cabine WF

🔧 Settori: Verniciatura,

🔧 Applicazioni: Fissa

🔧 Problematiche: Esalazioni COV

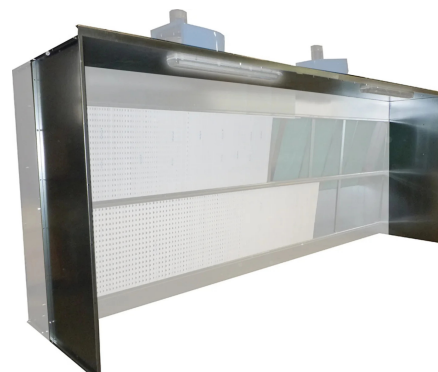
COD: WFP0PLT00000000

Coppia di pareti laterali e tetto superiore realizzate in lamiera zincata con lunghezza standard 900mm (altre misure a scelta) per le cabine pareti aspiranti verniciatura e polveri modello WF.

## Approfondimento

Prolunghe laterali e sotto sono realizzate come la struttura della cabina in robusta lamiera zincata di prima scelta, lavorati con punzonatrice a controllo numerico e presso-piegati con piegatrice a 6 assi computerizzata. Non sono presenti saldature per la massima durata nel tempo e la riduzione dei fenomeni di corrosione.

Grazie a questo contenimento aumenta l'efficienza di aspirazione del sistema, in quanto vengono ridotte le dispersioni in ambiente dovute a correnti d'aria orizzontali.

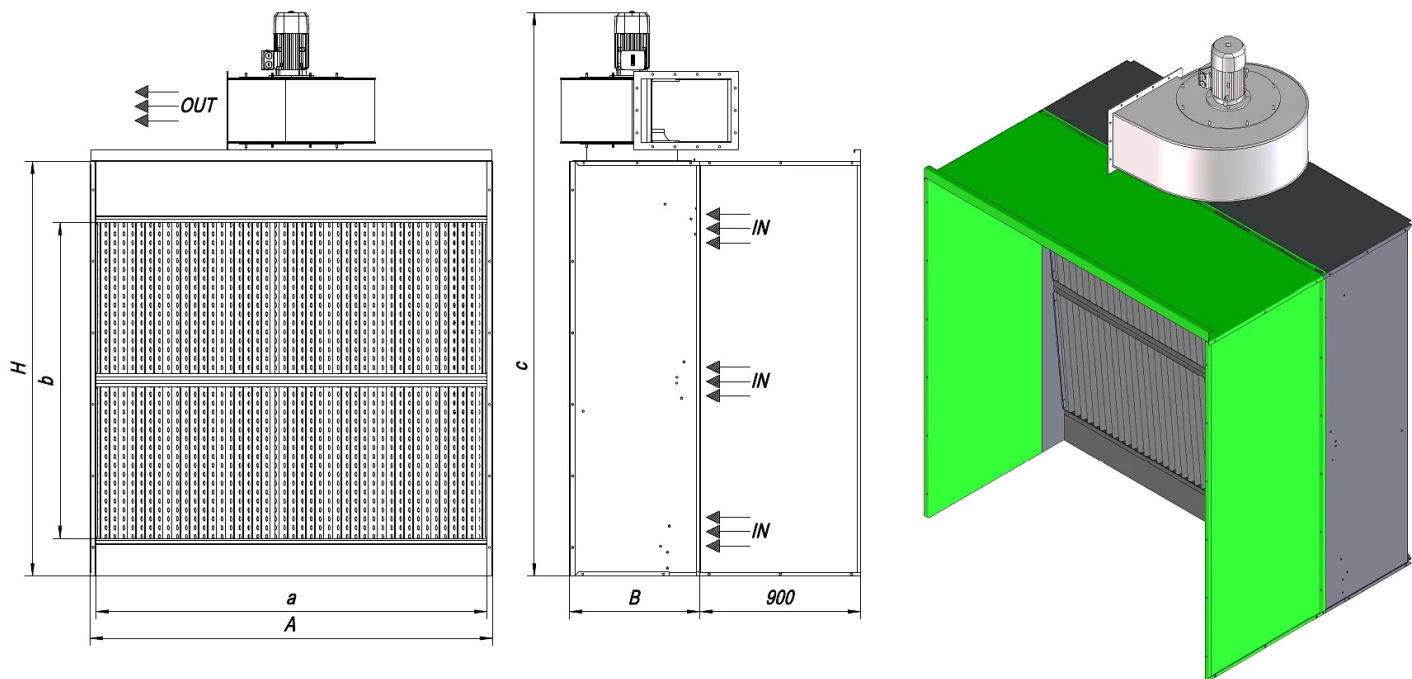




Esempio di installazione cabina di verniciatura con prolunghe e tetto, in versione completa di luci e quadro elettrico (WFPX)



## Dimensioni



Codice	A mm	a mm	B mm	b mm	c mm	H mm
WFP0PLT00000020	2250	2190	730	1840	3240	2320
WFP0PLT00000030	3150	3090	730	1840	3240	2320
WFP0PLT00000040	4050	3990	730	1840	3240	2320
WFP0PLT00000050	4950	4890	730	1840	3240	2320

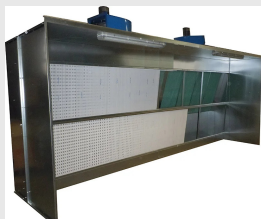


## Dati Tecnici

Codice	Potenza kW	Portata nominale m <sup>3</sup> / h	Pressione utile Pa	Carbone attivo kg
WFPOPLT00000020	1,5	8000	300	57
WFPOPLT00000030	2,2	12000	300	95
WFPOPLT00000040	4	16000	300	114
WFPOPLT00000050	2 x 1,5	20000	300	152



## Prodotti correlati



### Parete aspirante cabina di verniciatura WFPL con carboni attivi

WFPL000000000000

Le **cabine di verniciatura a secco WFPL** in esecuzione da parete, sono dotate filtri ed aspiratore integrati e grazie alla loro geometria formano un fronte aspirante a velocità costante in modo da captare le esalazioni prodotte da operazioni come la verniciatura, la resinatura, gli incollaggi e in tutti quei trattamenti professionali che generano esalazioni non polverose e gli overspray.



### Parete aspirante cabina di verniciatura WFPN

WFPN000000000000

Le **cabine di verniciatura WFPN** sono dotate filtrazione a secco ed aspiratore integrati e grazie alla loro geometria formano un fronte aspirante a velocità costante in modo da captare gli inquinanti prodotti da operazioni come la verniciatura, la resinatura, gli incollaggi e in tutti quei trattamenti professionali che generano overspray di applicazione.

