

Kit double prise de fumées PFUI universel 4" en AISI 304 pour fumées chaudes

🔗 Secteurs [Composants de l'usine,](#)

🔗 Applications [Fixer](#)

🔗 Questions [Fumées](#)

COD: PFUI4P000000000

kit composé de 2 prises de fumée de 4" en AISI 304 avec raccord universel pour l'application de points de prélèvement sur des cheminées à section circulaire ou rectangulaire

Aperçu

Cette prise de fumée brevetée permet d'effectuer des prélèvements dans les cheminées industrielles qui émettent dans l'atmosphère de l'air provenant de processus de traitement à chaud, par exemple dans les fonderies.

Fabriqué en acier inoxydable AISI 304 conforme à la norme EN15259, principalement utilisé dans les installations où il y a un flux d'air chaud, ce produit est UNIVERSEL et donc adaptable à tous les types de tuyaux d'un diamètre de 250 [mm] et plus, jusqu'aux tuyaux rectangulaires.

Le raccord de prélèvement de fumées est un produit nécessaire pour effectuer des prélèvements dans les cheminées industrielles.

Cette prise de fumée s'adapte à tous les types de tuyaux :

-cylindriques, avec des diamètres égaux ou supérieurs à 250 [mm] ;

-rectangulaires, c'est-à-dire sur des surfaces planes.

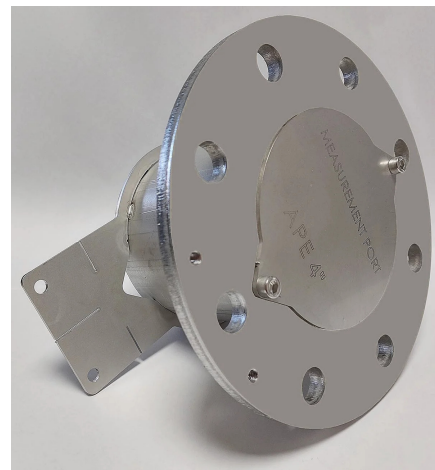
Il ne nécessite donc aucune modification ni adaptateur particulier en fonction de la surface sur laquelle il est installé.

Conçu dans le but de remplacer le raccord de prélèvement de fumées traditionnel, fabriqué artisanalement et couramment utilisé, par un produit commercial standard et polyvalent, conçu pour durer dans le temps (100 % acier inoxydable AISI 304).

Il se compose d'un corps central muni d'ailettes pour la fixation sur les tuyaux et d'une bride pour le raccordement avec des sondes de prélèvement, également équipé d'un bouchon à fermeture à vis.

Plus précisément, les deux ailettes latérales présentent des encoches qui facilitent leur pliage et donc leur installation sur tous les tuyaux de section circulaire d'un diamètre de 250 [mm] jusqu'aux sections rectangulaires.

La bride est équipée de deux trous filetés supplémentaires pouvant être utilisés pour soutenir et fixer le bouchon et les vis lors du prélèvement.



Galerie de photos

