

# Aspirateur de fumées de soudage MFU-HW avec bras rouge

- 📌 Secteurs [Soudage](#),
- 📌 Applications [Mobile](#)
- 📌 Questions [Fumées](#)

COD:

MFU21HWR0000000



Aspirateur mobile pour fumées et micropoussières de soudage MFU-HW avec bras rouge, haute performance pour usage professionnel, avec filtration absolue HEPA H13 99,99 %.

## Aperçu

Ne respirez pas **les fumées et les micropoussières libérées dans l'environnement pendant le soudage** ! Faites confiance à la filtration HEPA H13 pour éliminer les fumées et les micropoussières de soudage à l'aide d'un **aspirateur de fumées de soudage MFU**, spécialement conçu pour l'aspiration et la filtration des fumées et des micropoussières générées par les processus de soudage des métaux, filtrant 99,99 % des particules de plus de 0,3 µm.

Les aspirateurs mobiles de la série MFU représentent le summum de la technologie pour la réduction drastique des risques liés aux fumées et aux micropoussières dans les environnements de travail professionnels. Les polluants sont rapidement aspirés à la source grâce à la hotte à haute capacité, puis filtrés à 99,99 % grâce à la technologie HEPA, qui garantit l'élimination des micropoussières de 0,3 µm et plus.

C'est pourquoi l'aspirateur de fumées de soudage MFU est classé W3 conforme pour la filtration des agents cancérigènes, conformément à la norme UNI EN ISO 21904-1:2020.

### Caractéristiques uniques du MFU

- Structure compacte et maniable ;
- Bras d'aspiration autoportant à tuyaux rigides d'une longueur de travail de 2, 3 ou 4 mètres ;
- Recirculation de l'air dans l'environnement avec filtration absolue H13 HEPA - 99,99 %
- certifié W3 conforme pour la filtration des agents cancérigènes ;
- Tableau électrique intégré avec voyant lumineux signalant l'encrassement des filtres
- Compteur horaire pour la tenue du registre d'entretien de la machine ;
- Fiche et câble monophasé avec prise shuko ne nécessite aucune installation électrique, prêt à l'emploi ;
- Hotte aspirante haute capacité avec poignée pour un positionnement facile

### Filtration en 3 étapes en détail :

-étape 1 : filtre métallique anti-étincelles eff. G3 (ISO 16890 Coarse 70 %+)

-étape 2 : filtre acrylique eff. G4 (ISO 16890 Coarse 70 %+)

-étape 3 : filtre absolu eff. H13 ≥99,95 % @ MPPS selon EN 1822:2019

### Comment ça marche

L'aspirateur de fumées de soudage purifie les polluants qui traversent le système depuis le bras de la machine vers le bas et sont purifiés avec une efficacité de 99,99 %. L'air purifié est réintroduit dans l'environnement à travers des grilles situées en bas sur les côtés de la machine, pour une efficacité et une économie d'énergie maximales.

### Sécurité conforme aux normes

Le niveau d'encrassement des filtres est surveillé par un contrôle qui avertit par un signal lumineux lorsqu'il est nécessaire de nettoyer ou de remplacer les filtres, afin d'éviter de poursuivre le travail sans filtration de l'air.





## AVANTAGES

- Extraction rapide des fumées à proximité de la source grâce à un débit élevé
- Mobile : permet d'atteindre une variété de points de soudure
- Filtration avec filtre absolu eff. H13  $\geq 99,99\%$  des particules de plus de  $0,3\mu\text{m}$ .
- l'alimentation monophasée de 1500W peut être connectée partout avec une simple prise shuko

## Avantages d'un achat avec leasing opérationnel en 12/24/36 ou 48 versements pratiques

- Aucun paiement anticipé à effectuer, aucun prorata.
- Premier versement en moyenne à 30 jours.
- Déduit totalement les frais de location pour les besoins de l'IRES sans aucune obligation découlant de la durée minimale du contrat prévue par l'U.T.
- Déduit totalement les redevances aux fins du PARI sans distinction entre le capital et les intérêts.
- Avantage Bâle 2 : grâce à la location, l'actif utilisé est " hors actif " et ne nécessite donc pas d'actifs correspondants.
- Assurance tous risques incluse dans les honoraires pour couvrir les éventuels sinistres.
- Taux fixe pour toute la durée de l'opération.

Partenaire *BCC Lease*



## Données techniques

Code	Puissance kW	Débit nominal m <sup>3</sup> / h	Liv son Db (A)	Poids kg	Long bras meters
MFU21HW2R000000	1,5	1500	73	102	2
MFU21HW3R000000	1,5	1500	73	102	3
MFU21HW4R000000	1,5	1500	73	102	4

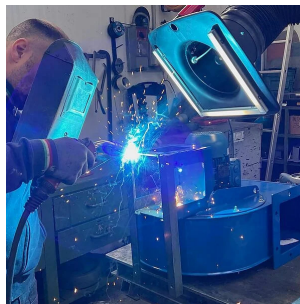
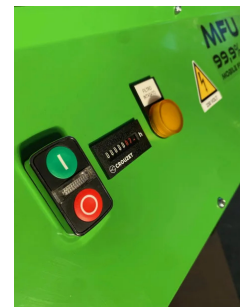
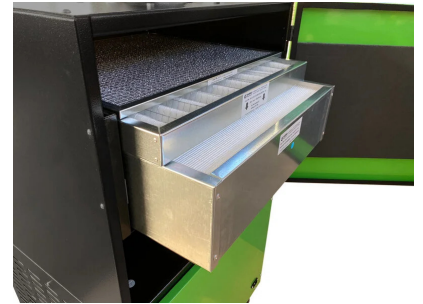


## Données techniques

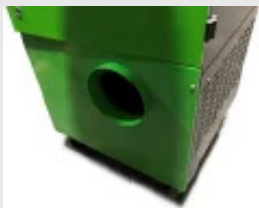
Code	Filtre de phase 1	Filtre de phase 2	Filtre de phase 3
MFU21HWR0000000	métal anti-étincelles eff. G3	HEPA H13 ≥99,95% @ MPPS selon EN 1822:2009	10 kg de charbon actif



## Galerie de photos



## Accessoires associés



### Raccordement d'évacuation à l'extérieur de l'air filtré MFU KITSCARICESTMFU

Raccord latéral diam. 200 mm pour le tuyau d'évacuation de l'air filtré à l'extérieur de tous les purificateurs MFU.



### Kit filtre 10kg charbon actif pour MFU et WFU

MFU18WECA100000

Kit filtre 10kg (2x5kg) charbon actif pour toutes les UPF et UPM 16 -18 - HW



### Kit de filtre à charbon actif de 17 kg pour l'UPM

MFU21WECA170001

Kit de remplacement pour filtre à charbon actif de 17 kg - pour tous les purificateurs MFU à partir de 2021. Version rechargeable.



## Pièces détachées associées



### Kit filtre de remplacement S1-S2-S3 (sans charbon) - pour MFU-HW

Kit filtre de remplacement S1-S2-S3 (sans carbone) pour MFU-HW tous



### Remplacement du filtre métallique - Phase 1 - MFU-HW

Remplacement du filtre métallique - Phase 1 - MFU-HW seulement



### Filtre acrylique de remplacement - Phase 2 - MFU-HW

Filtre acrylique de remplacement - Phase 2 - MFU-HW seulement



### Filtre de remplacement H13 HEPA - Phase 3 - MFU-HW

Filtre HEPA H13 de remplacement - Phase 3 - MFU-HW seulement



### Kit filtre 10kg charbon actif pour MFU et WFU

Kit filtre 10kg (2x5kg) charbon actif pour toutes les UPF et UPM 16 -18 - HW



## Produits apparentés



### Aspirateur de fumées de soudage MFU-HW avec bras superflex

MFU21HWXF000000

Aspirateur mobile haute performance pour fumées de soudage à usage professionnel, avec filtration absolue HEPA H13 99,99 %.



### MFU-HWF23 Aspirateur de fumées de soudage double bras 3m

MFU21HW32F00000

Aspirateur mobile pour fumées de soudage MFU-HWF23 à double bras superflex, avec filtration efficace H13 99,99 %.

