

# Aspiratore fumi e polveri DFC11NBTX con componenti ATEX

🔧 Settori: [Carteggiatura](#), [Saldatura](#), [Molatura](#),

🔧 Applicazioni: [Mobile](#), [Fissa](#)

🔧 Problematiche: [Polveri](#), [Fumi](#)

COD: DFC11NBTX000000



L'aspiratore mobile carrellato per fumi e polveri serie DFC11NBTX è progettato per l'aspirazione e la filtrazione dei fumi e delle micro-polveri. In questa versione è dotato di componenti ATEX.



## Approfondimento

L'aspiratore carrellato per fumi e polveri serie DFC11NBX è progettato per l'aspirazione e la filtrazione dei fumi e delle micro-polveri anche molto sottili e volatili generate durante i processi di trattamento superficiale dei metalli o dei materiali compositi, oppure durante le movimentazioni di prodotti polverosi.

L'aria filtrata con efficienza 99% viene re-immessa in ambiente o a richiesta può essere canalizzata in esterno laddove le normative di riferimento non permettano il ricircolo.

Grazie alle dimensioni compatte, alle ruote ed alle maniglie può essere facilmente spostato in prossimità delle lavorazioni da effettuare per poi aspirare i fumi utilizzando i diversi accessori disponibili o un semplice tubo flessibile.

La versione DFC11NBX è dotata di componenti ATEX che riducono i rischi derivati dall'aspirazione di polveri potenzialmente esplosive in determinate condizioni.

Ricordiamo che la verifica delle caratteristiche delle polveri aspirate (Classe di appartenenza e valore di KST) sono a cura dell'utilizzatore e vanno comunicate in fase di selezione prodotto in modo da verificare la corretta applicazione dell'aspiratore.

Viene fornito per essere collegato ad una o più tubazioni sull'aspirazione oppure con bracci aspiranti snodati certificati ATEX (vedere specifica versione).

### VANTAGGI

- Mobile: consente di raggiungere svariati punti di saldatura
- Cassetto di raccolta di polveri e trucioli posizionato sulla parte bassa della macchina, a richiesta con sacchetto in nylon
- Filtrazione con filtro a cartucce  $\geq 99\%$  (ANTISTATICHE)
- Pulizia automatica dei filtri con lavaggio ad aria compressa, per il massimo del risparmio energetico ed una lunga durata nel tempo degli elementi filtranti
- 1100W di potenza si può collegare ovunque con una semplice presa industriale
- Manutenzione ridotta, grazie alla pulizia automatica dei filtri

### SPECIFICHE TECNICHE

- Costruzione in robusta lamiera zincata;
- pannello di sfogo esplosione in AISI316L certificato ATEX ai sensi della Direttiva 2014/34/EU con relativo deflettore verticale
- Superficie filtrante da 20 mq con cartucce in poliestere antistatico;
- Pulizia automatica ad aria compressa;
- Ventilatore con boccaglio antiscintilla e motore II 3D Ex tc IIIC T135°C Dc IP65 incorporato da 1,1kw;
- Interruttore per on/off aspirazione;
- Maniglie per facile movimentazione.
- Pulizia dei filtri automatica ad aria compressa con attacco a bordo e scarico condensa
- Versione senza braccio, da completare con raccordi su aspirazione a seconda dell'esigenza

### FUNZIONE DI MESSA A TERRA CON RUOTE ANTISTATICHE

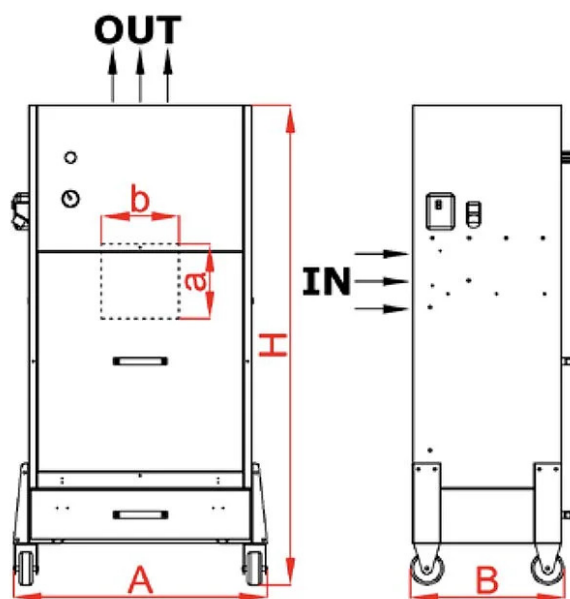
La struttura in lamiera zincata è conduttiva, e scarica la propria carica attraverso le 4 ruote pivotanti installate nel depuratore.

Da verificare che il pavimento su cui poggia il filtro sia anch'esso "conduttivo".

In caso di pavimento non conduttivo si consiglia l'installazione di una presa sulla struttura del depuratore collegando una vite o attacco ad una treccia di messa a terra.



## Dimensioni



Vedere documentazione per disegni e scheda tecnica

Codice	Cassetto L	A mm	a mm	B mm	b mm	H mm
DFC11NBTX000000	40	810	270	540	280	1750

## Dati Tecnici

Codice	Potenza kW	Portata nominale m <sup>3</sup> / h	Pressione utile Pa	Liv son Db (A)	Sup filt m <sup>2</sup>	Eff filtrante %	Cartucce num.	Motore
DFC11NBTX000000	1,1 - 400V	2000	1000	79	20	99	2	Trifase



## Photogallery



## Accessori correlati



### Tripla attacco d100mm con serranda per DFC

3X100ASPMFC1100

Tripla attacco aspirante diam. 100mm per DFC11



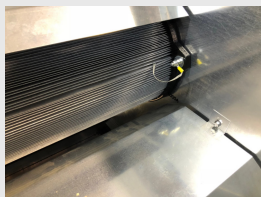
### Kit tramoggia e contenitore di raccolta polveri per depuratore DFC11

TRAMCONTDFC0000

Kit tramoggia e contenitore di raccolta polveri per depuratore DFC11.



## Ricambi correlati

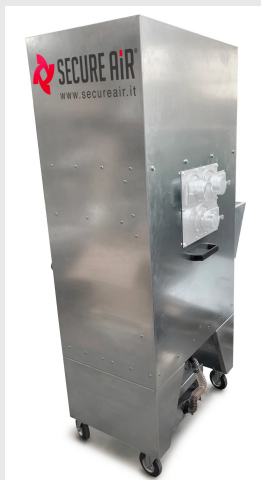


### Kit filtri di ricambio per cartucce antistatiche per DFC11

Kit filtri di ricambio per installazione cartucce antistatiche su depuratori DFC11



## Prodotti correlati



### Aspiratore polveri e fumi DFC11NBM

DFC11NBM0000000

L'aspiratore di polveri e fumi mobile DFC11 con filtri autopulenti è la soluzione ideale per l'aspirazione e la filtrazione dei fumi e delle micro-polveri generate durante i processi di trattamento superficiale dei metalli o dei materiali compositi.

