

Paroi aspirante WFDM pour poussières de marbre, pierre ou agrégats

🔧 Secteurs **Ponçage**,

🔧 Applications **Fixer**

🔧 Questions **Poudres**

COD:

WFDM000000000000

La paroi aspirante **WFDM** avec filtration intégrée est la solution idéale pour l'aspiration et la filtration à 99% des poussières générées par le traitement manuel à sec du marbre, de la pierre ou d'autres matériaux inertes. Grâce à sa conception en forme d'armoire, il est facile à installer et garantit la santé des opérateurs en les protégeant, ainsi que l'environnement de travail, des poussières volatiles, qui sont aspirées par l'avant à travers des ouvertures spécialement conçues à hauteur de travail.

Aperçu

La série WFDM est proposée en 4 modèles avec des largeurs de 2 à 5 mètres, tous équipés d'ouvertures d'aspiration motorisées qui se ferment lorsque l'aspiration est désactivée, afin de protéger les cartouches filtrantes contre l'agression directe de la poussière inerte, de concentrer au mieux le flux d'aspiration et de garantir que la poussière ne s'échappe pas des tiroirs de collecte pendant le nettoyage postérieur à la ventilation désactivée.

STRUCTURE

- Panneaux en tôle galvanisée robuste usinés à l'aide d'une poinçonneuse à commande numérique, pliés à l'aide d'une plieuse à 6 axes informatisée
- Panneaux garnis de joints en silicone et boulonnés entre eux à l'aide de boulons à haute résistance
- La paroi forme une armoire aspirante
- Cartouches filtrantes montées à l'arrière de la paroi, en tissu filtrant spécial polyester antistatique téflonné
- Nettoyage automatique par contre-lavage à l'air comprimé automatisé, avec réservoir de stockage à haut rendement
- Tableau électrique embarqué (sur demande avec inverseur ou conforme à l'industrie 4.0)

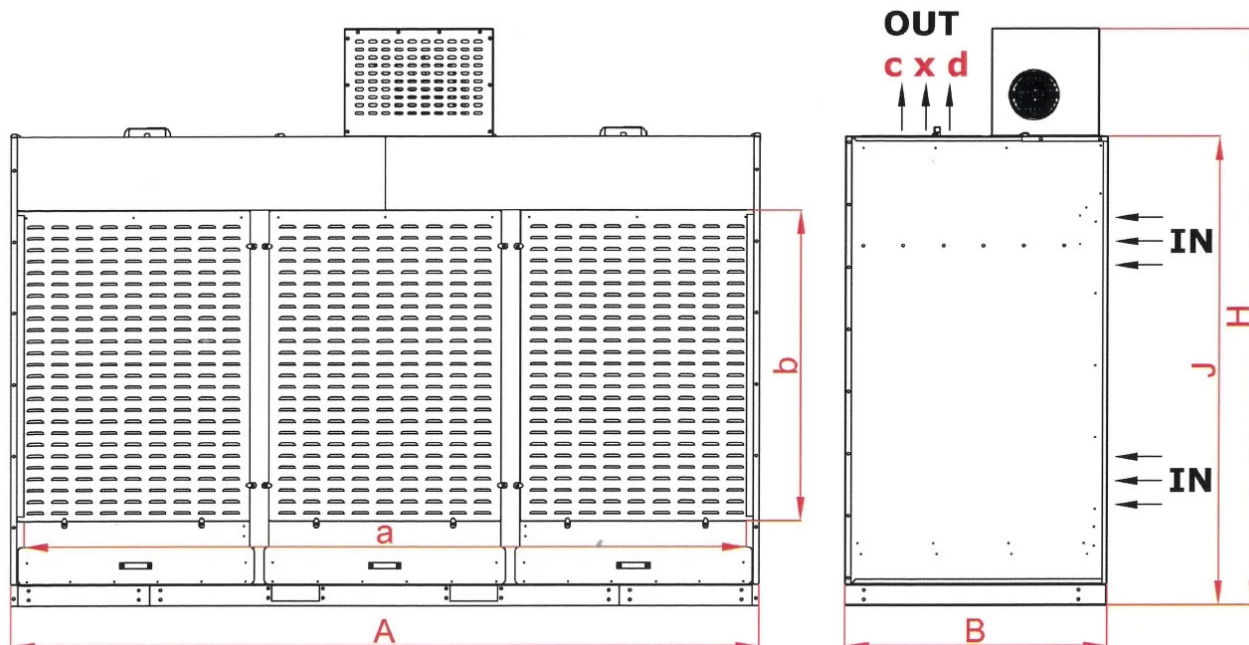
Dans cette version spécifique pour le travail du marbre, la cabine est équipée d'ouvertures d'aspiration réalisées à la hauteur de travail normalement utilisée. Ces ouvertures remplacent les grilles classiques afin de contrôler l'aspiration et d'augmenter la vitesse de captation de la poussière.

Les cloisons mobiles par lesquelles la poussière pénètre sont contrôlées par des pistons à commande pneumatique et ont 3 fonctions :

1. Protéger les cartouches filtrantes contre l'agression directe de la poussière inerte.
2. Concentrer le flux d'aspiration.



Dimensions



Code	Tiroir L	A mm	a mm	B mm	b mm	c mm	d mm	H mm	J mm
WFDM20000000000	180	2250	2190	1100	1300	405	405	2350	1970
WFDM30000000000	270	3150	3090	1100	1300	505	505	2450	1970
WFDM40000000000	360	4050	3990	1100	1300	505	505	2450	1970
WFDM50000000000	450	4950	4890	1100	1300	505	505	2550	1970



Données techniques

Code	Puissance kW	Débit nominal m ³ / h	Pression utile Pa	Sup filt m ²	Filtre Eff %	Cartouches num.	Tiroirs num.	Tiroirs (taille) L
WFDM20000000000	4	8000	500	120	99	6	2	180
WFDM30000000000	5,5	12000	500	160	99	8	3	270
WFDM40000000000	7,5	16000	500	240	99	12	4	360
WFDM50000000000	11	20000	500	320	99	16	5	450



Galerie de photos



Accessoires associés



Extensions latérales et cabines de toit galvanisées WFD

WFD0PLT00000000

Paire de parois latérales et toit supérieur en tôle galvanisée d'une longueur standard de 900 mm (autres dimensions sur demande) pour cabines d'aspiration de peinture et de poudre modèle WFD.



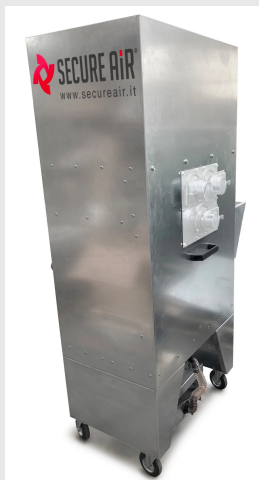
Silencieux rectangulaire sur expulsion pour WFD 20-30

SILRETWFD002030

Silencieux rectangulaire appliqué sur l'évacuation d'air de la paroi aspirante, uniquement pour les modèles 20-30



Produits apparentés



Aspirateur de poussières et de fumées DFC11NBM

DFC11NBM0000000

L'aspirateur mobile de poussières et de fumées DFC11 avec filtres autonettoyants est la solution idéale pour l'aspiration et la filtration des fumées et des micropoussières générées lors des processus de traitement de surface des métaux ou des matériaux composites.



Mur d'extraction de fumée et de poussière WFD

WFD0000000000000

La **paroi d'aspiration des fumées et des poussières WFD** est conçue pour aspirer les poussières provenant de l'usinage de grandes surfaces, du ponçage, du meulage, de l'ébarbage, etc.

