

# Aspirateur de fumées de soudure MFU-HW avec bras superflex

📌 Secteurs [Soudage](#)

📌 Applications : [Mobile](#)

📌 Questions [Fumées](#)

COD:

MFU21HWXF000000



Aspirateur mobile pour les fumées de soudure et les micro-poussières, haute performance pour un usage professionnel, avec filtration absolue HEPA H13 99,99%



## Description approfondie

Ne respirez pas les fumées et les micropoussières **libérées dans l'environnement pendant le soudage!** Faites confiance à la filtration HEPA H13 pour décomposer les fumées et micro-poussières de soudage en utilisant un **aspirateur de fumées de soudage MFU**, spécialement conçu pour extraire et filtrer les fumées et micro-poussières générées par les processus de soudage des métaux, en filtrant 99,99 % des particules supérieures à 0,3 µm.

Les aspirateurs mobiles de la série MFU représentent le nec plus ultra de la technologie pour réduire drastiquement les risques liés aux fumées et aux micro-poussières dans les environnements de travail professionnels. Les polluants sont rapidement aspirés à la source grâce à la hotte de grande capacité et sont ensuite filtrés à 99,99 % grâce à la technologie HEPA, qui garantit l'élimination des micro-poussières à partir de 0,3 µm.

C'est pourquoi l'aspirateur de fumées de soudage MFU est certifié W3 pour la filtration des substances cancérigènes selon la norme EN 15102.

### Caractéristiques techniques

- Capacité d'aspiration élevée : 1500 mc/h
- Structure compacte et maniable ;
- Bras d'aspiration autoportant avec tuyaux SUPERFLEX, longueur de travail 3 ou 4 m ;
- Recirculation de l'air ambiant avec filtration absolue H13 HEPA - 99,99%
- Certificat W3 pour la filtration des agents cancérigènes ;
- Panneau électrique inclus à bord conformément aux normes EN 15102 ;
- Voyant lumineux pour signaler l'encrassement du filtre ;
- Compteur d'heures pour la tenue du registre d'entretien de la machine ;
- Fiche et câble monophasés avec prise shuko ; aucune installation électrique n'est nécessaire ; prêt à l'emploi ;
- Hotte d'aspiration de grande capacité avec poignée pour un positionnement facile.

### Fonctionnement

L'extracteur de fumées de soudage purifie les polluants qui traversent le système, du bras de la machine vers le bas, avec une efficacité de 99,99 %. L'air pur est renvoyé dans l'environnement par des grilles placées au bas des côtés de la machine, pour une efficacité maximale et une économie d'énergie.

### Sécurité conforme aux réglementations

Le niveau de colmatage des filtres est surveillé par un contrôle qui avertit par un signal lumineux lorsque les filtres doivent être nettoyés ou remplacés, de sorte que le travail sans filtration de l'air ne soit pas poursuivi.

### Construction

- Structure portante robuste en acier galvanisé ou peint selon l'application, équipée de poignées pratiques pour la manutention ;
- 4 roues pivotantes avec frein ;
- Bras d'aspiration autoportant de 3 ou 4 m selon le modèle ;
- Tableau électrique avec commande marche/arrêt de la ventilation, compteur horaire et voyant de sécurité en cas de colmatage du filtre ;
- Ventilateur centrifuge à simple aspiration en version directement couplée à un moteur asynchrone monophasé.





## AVANTAGES

- Extraction rapide des fumées à proximité de la source grâce à un débit élevé ;
- Mobile : permet d'atteindre une grande variété de points de soudure ;
- Filtration avec filtre absolu eff. H13  $\geq 99,99\%$  des particules supérieures à  $0,3\mu\text{m}$  ;
- La puissance monophasée de 1500W peut être connectée n'importe où avec une simple prise shuko ;



## Avantages de l'achat avec leasing opérationnel en 12/24/36 ou 48 versements pratiques

- Pas de paiement anticipé, pas de prorata.
- Premier versement en moyenne à 30 jours.
- Déduction totale des loyers aux fins de l'IRES, sans obligations découlant de la durée minimale du contrat prévue par le T.U.
- Déduction totale des redevances au titre de l'IRAP sans distinction entre capital et intérêts.
- Avantage Bâle 2 : grâce à la location, l'actif utilisé est "off-asset" et ne nécessite donc pas d'actifs correspondants.
- Assurance tous risques incluse dans les redevances pour couvrir les éventuels sinistres.
- Taux fixe pour toute la durée de la transaction.

Partenaires **BCC Lease**

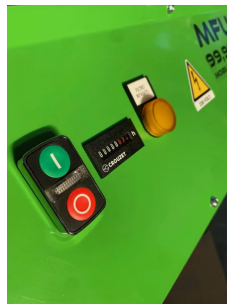
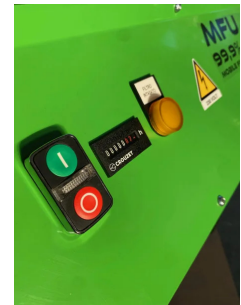
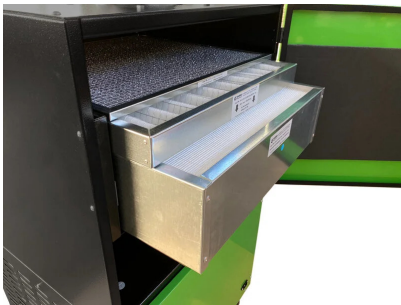


## Données techniques

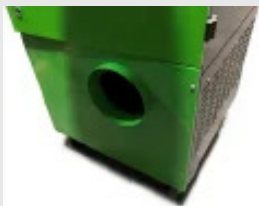
Code	Puissance kW	Débit nominal m <sup>3</sup> / h	Bruit Db (A)	Poids kg	Température de fonctionnement °C	Alimentation électrique V	Alimentation électrique Hz	Longueur du bras meters	Filtre de phase 1	Filtre de phase 2	Filtre de phase 3
MFU21HW3F000000	1,5	1500	73	102	40	220/1/50	50	3	métal anti-étincelles eff. G3	acrylique ondulé G4 efficacité	HEPA H13 ≥99,95% @ MPPS selon EN 1822:2009
MFU21HW4F000000	1,5	1500	73	102	40	220/1/50	50	4	métal anti-étincelles eff. G3	acrylique ondulé G4 efficacité	HEPA H13 ≥99,95% @ MPPS selon EN 1822:2009



## Galerie de photos



## Accessoires connexes



### Raccord d'évacuation à l'extérieur de l'air filtré MFU

KITSCARICESTMFU

Raccord latéral diam. 200 mm pour le tuyau d'évacuation de l'air filtré à l'extérieur de tous les purificateurs MFU.



### Kit de filtre supplémentaire 10kg de charbon actif pour MFU et WFU

MFU18WECA100000

Kit de filtration supplémentaire de 10 kg (2x5 kg) de charbon actif pour toutes les WFUs et MFUs 16 -18 - HW



### Kit de filtration supplémentaire 17 kg de charbon actif pour MFU

MFU21WECA170001

Module supplémentaire de 17 kg pour le filtre à charbon actif - pour tous les purificateurs MFU à partir de 2021. Version rechargeable.



## Pièces de rechange



### Remplacement du filtre métallique - Phase 1 - MFU-HW

Remplacement du filtre métallique - Phase 1 - MFU-HW seulement



### Filtre acrylique de remplacement - Phase 2 - MFU-HW

Filtre acrylique de remplacement - Phase 2 - MFU-HW seulement

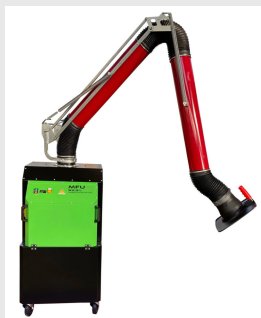


### Filtre de remplacement H13 HEPA - Phase 3 - MFU-HW

Filtre HEPA H13 de remplacement - Phase 3 - MFU-HW seulement



## Produits associés



### Aspirateur de fumées de soudage MFU-HW avec bras rouge

MFU21HWR0000000

Aspirateur mobile pour les fumées de soudure et les micro-poussières, haute performance pour un usage professionnel, avec filtration absolue HEPA H13 99,99%



### Aspirateur de fumées de soudage MFU-HWF23 avec double bras 3m

MFU21HW32F00000

Aspirateur mobile de fumées de soudure avec double bras superflex, avec efficacité de filtration H13 99,99%.

