

Aspirateur mural pour fumées de soudage WFU avec filtres et bras

📌 Secteurs [Soudage](#),

📌 Applications [Fixer](#)

📌 Questions [Fumées](#)

COD: WFU18BF00000000

Aspirateur mural pour fumées de soudage WFU avec aspirateur, bras autoportant et filtration H13 99,99 %.



Aperçu

L'aspirateur de fumées de soudage mural WFU est la solution idéale pour l'aspiration et la filtration des fumées et des micropoussières générées lors des processus de soudage des métaux.

Grâce à ses dimensions compactes, il peut être facilement installé au mur ou sur une colonne, à proximité du poste qui produit les fumées de soudage.

Consultez l'article du blog pour plus d'informations.

Le bras d'aspiration des fumées de soudage garantit un rayon d'action d'environ 3 mètres à partir de l'emplacement d'installation du purificateur (également disponible avec un bras de 4 mètres).

COMMENT ÇA MARCHE

Le purificateur aspire rapidement les fumées de soudage à partir du bras autoportant. Elles pénètrent dans le corps du filtre et sont purifiées à 99,9 % d'efficacité grâce à 3 étapes de filtration différentes.

À ce stade, l'air purifié est réinjecté dans l'environnement à travers des grilles situées sur les côtés de la machine.

Sécurité environnementale et certification

Conformément aux réglementations européennes et de certaines régions italiennes (par exemple la Lombardie), le niveau d'encrassement des filtres est surveillé par un contrôle qui avertit par un signal lumineux sur le tableau électrique lorsqu'il est nécessaire de nettoyer ou de remplacer les filtres du purificateur de fumées de soudage, afin d'éviter de continuer sans filtration de l'air.

Données techniques

Débit nominal 1 500 m³/h

Puissance moteur 1,5 kW 220/1/50

Dimensions du groupe (sans bras) : 640 x 650 x 1050 mm H

Poids total 150 kg env.

STRUCTURE

- Structure compacte et facile à installer sur un mur ou une colonne (supports inclus dans le kit)
- Filtration avec efficacité H13 HEPA - 99,99 % conforme pour la réinjection d'air dans l'environnement (classe W3)
- Tableau électrique fourni dans le kit, installable au mur ou sur colonne, avec signalisation de colmatage des filtres conformément à la norme EN 15102 ;
- Bras aspirant autoportant avec hotte et poignée pour un positionnement facile, diamètre 160 mm, longueur 3 ou 4 m
- au choix bras noir avec tuyau flexible (version BF) ou tuyaux en aluminium avec structure externe (code BR)

Filtration détaillée

-étape 1 : filtre métallique anti-étincelles eff. G3 (ISO 16890 Coarse 70 %+)

-étape 2 : filtre acrylique eff. G4 (ISO 16890 Coarse 70 %+)

-étape 3 : filtre absolu eff. H13 ≥99,95 % @ MPPS en conformité avec la norme EN 1822:2019

Équipements de série

-Supports pour fixation murale ou sur colonne

-Tableau électrique conforme aux normes CE avec commande marche/arrêt de la ventilation et voyant de sécurité en cas d'encrassement des filtres.



Dimensions

Code	Dimensions mm
WFU18BF30000000	640x650x1050 H (sans bras)
WFU18BR3A000000	640x650x1050 H (sans bras)
WFU18BF40000000	640x650x1050 H (sans bras)
WFU18BR4A000000	640x650x1050 H (sans bras)



Dimensions

Code	A mm	B mm	H mm
WFU18BF00000000	640	650	1050

Données techniques

Code	Puissance kW	Débit nominal m ³ / h	Poids kg	Dimensions mm	Long bras meters	Filtre de phase 1	Filtre de phase 2	Filtre de phase 3
WFU18BF30000000	1,5kW 220V/50Hz	1500	150	640x650x1050 H (sans bras)	3	filtre anti-étincelles en métal eff. G3	filtre acrylique eff. G4 selon EN 779:2012	eff. absolu du filtre H13 ≥99.95% @ MPPS selon EN 1822:2009
WFU18BR3A000000	1,5kW 220V/50Hz	1500	150	640x650x1050 H (sans bras)	3	filtre anti-étincelles en métal eff. G3	filtre acrylique eff. G4 selon EN 779:2012	eff. absolu du filtre H13 ≥99.95% @ MPPS selon EN 1822:2009
WFU18BF40000000	1,5kW 220V/50Hz	1500	150	640x650x1050 H (sans bras)	4	filtre anti-étincelles en métal eff. G3	filtre acrylique eff. G4 selon EN 779:2012	eff. absolu du filtre H13 ≥99.95% @ MPPS selon EN 1822:2009
WFU18BR4A000000	1,5kW 220V/50Hz	1500	150	640x650x1050 H (sans bras)	4	filtre anti-étincelles en métal eff. G3	filtre acrylique eff. G4 selon EN 779:2012	eff. absolu du filtre H13 ≥99.95% @ MPPS selon EN 1822:2009

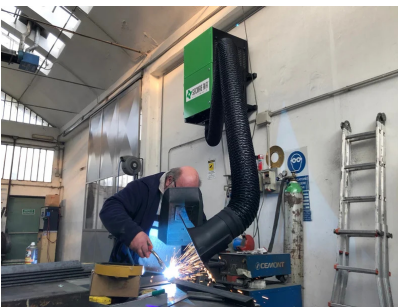


Données techniques

Code	Puissance kW	Débit nominal m ³ / h	Filtre Eff %	Poids kg	Dimensions mm	eff CEN EN 779	Diamètre du bras mm	Filtre de phase 1	Filtre de phase 2	Filtre de phase 3
WFU18BF00000000	1,5 kW 220/1/50	1500	99,99 H13- HEPA	150	640x650x1050 H (sans bras)	W3	160	Filtre métallique anti-étincelles eff. G3	Filtre acrylique eff. G4 selon la norme EN 779:2012	Efficacité absolue du filtre H13 ≥99.95% @MPPS selon EN 1822:2009



Galerie de photos



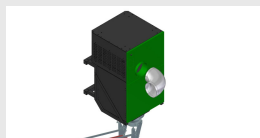
Accessoires associés



Kit filtre 10kg charbon actif pour MFU et WFU

MFU18WECA100000

Kit filtre 10kg (2x5kg) charbon actif pour toutes les UPF et UPM 16 -18 - HW



Kit de sortie d'air extérieur WFU

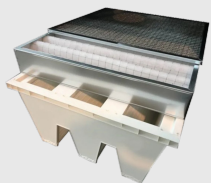
KITESPESTWFU000

Kit d'évacuation de l'air extérieur

- Raccord latéral diam. 200 mm pour tuyau flexible permettant d'évacuer l'air filtré des purificateurs WFU et MFU vers l'extérieur.
- Ce raccord permet d'expulser l'air filtré des purificateurs WFU dans un tuyau rigide (non fourni) afin d'éviter qu'il ne soit réintroduit dans l'environnement.
- Ne peut être commandé que lors de l'installation de la machine, PAS en tant que kit d'adaptation.



Pièces détachées associées



Kit filtres de rechange S1-S2-S3 purificateurs WFU-MFU16-18

Kit de filtres de remplacement S1-S2-S3 (sans charbon) pour le purificateur suspendu WFU

