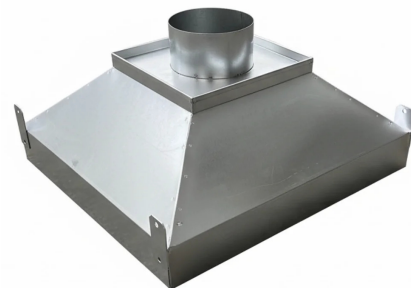


Capot rectangulaire galvanisé CAPRETZ

🔗 Secteurs [Composants de l'usine,](#)

🔗 Applications [Fixer](#)

🔗 Questions [Odeurs](#)



COD: CAPRETZ00000000

En ce qui concerne les systèmes d'extraction, les **hottes** sont le système le plus simple pour capter correctement les fumées et les vapeurs, qui ont tendance à s'élever en raison de la température plus élevée que la température ambiante.

Aperçu

Les hottes, dans cette version, sont sans aspirateur et destinées uniquement à un usage industriel (**pas aux cuisines**). Disponibles en différentes dimensions standard, elles peuvent également être réalisées sur mesure. Contactez notre bureau technique.

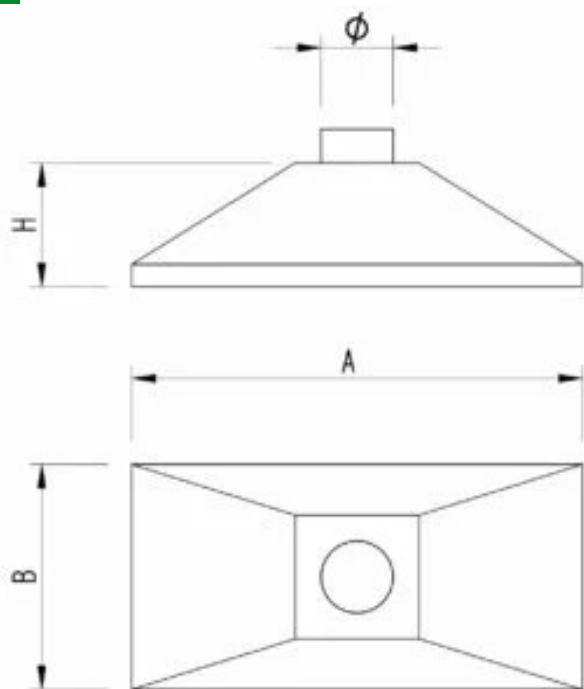
Construction

Tôle galvanisée agrafée conformément à la norme UNI EN 10346, effilée dans la partie supérieure, côté inférieur plié vers l'intérieur pour éviter les coupures.

Dans cette version, elles sont sans aspirateur et destinées uniquement à un usage industriel (**pas pour les cuisines**). Sur demande, bandes périphériques en PVC pour une meilleure confinement des polluants.



Dimensions



Code	A mm	B mm	H mm	Dimensions mm	Ø mm
CAPRETZ60060000	600	600	250	300x300	160
CAPRETZ80050000	800	500	250	300x300	160
CAPRETZ90060000	900	600	350	300x300	160
CAPRETI0007000	1000	700	350	400x350	200
CAPRETI0009000	1000	900	350	400x350	200
CAPRETI2006000	1200	600	450	400x350	200
CAPRETI2009000	1200	900	450	500x450	200
CAPRETI5001000	1500	1000	450	600x500	250
CAPRETI20001000	2000	1000	550	1000x500	250



Galerie de photos

