

# Aspirateur de fumées de soudage avec torche et bras SATC

🔗 Secteurs [Soudage](#)

🔗 Applications : [Mobile](#)

🔗 Questions [Fumées](#)

COD: SATC3A00000000



Aspirateur de fumées de soudage SATC3A au service d'un poste de soudage prêt à l'emploi.

## Description approfondie

### Caractéristiques

L'aspirateur de fumées de soudage SATC3A est un poste de soudage prêt à l'emploi, fourni dans un kit comprenant :

- Chariot pour aspirateur et dévidoir ;
- Aspirateur de fumées automatique monophasé de 1,5 kW avec 5 étages de filtration (98% classe 10 à 0,3micron) ;
- Bras porte-torche équilibré (portée utile totale 8-9 m) ;
- Torche de soudage avec aspiration des fumées (100% du cycle de travail) len. 5 mt 250-300-350 (selon le soudeur).

### Principaux avantages de cette solution

- Conforme à la réglementation relative à la protection de l'intégrité physique du personnel ;
- Meilleure ergonomie, grâce au bras qui réduit l'exposition à la surcharge biomécanique de l'opérateur ;
- Protection de la santé de l'opérateur, la captation des fumées à la source du chalumeau s'effectue avant la zone respiratoire, garantissant une VLEP (Valeur Limite d'Exposition) de 1,5-1,8mg/mc ;
- La propreté et la sécurité du lieu de travail, avec l'élimination des obstacles au sol (câbles, tuyaux, etc.) ;
- Récupération économique de l'investissement grâce à la réduction de l'entretien des torches (-60%), à l'augmentation de l'amorçage de l'arc (+10/15%) et à des économies de 20/30% sur le chauffage, par poste de soudage, grâce à la plus faible quantité d'air traitée par rapport aux systèmes d'aspiration traditionnels.

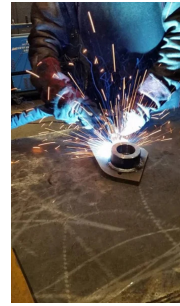
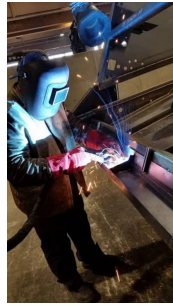
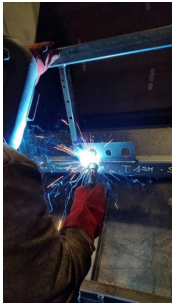


## Données techniques

Code	Puissance kW	Longueur du bras meters
SATC3A00000000	1,5	8-9



## Galerie de photos



## Accessoires connexes



### Aspirateur de fumées de soudage à haute pression GTC1A22

GTC1A2200000000

Aspirateur de fumées de soudage mobile à chariot GTC1A22, avec filtration micrométrique intégrée, pour une extraction optimale à haute pression des fumées provenant de deux torches de soudage en même temps ou d'autres applications nécessitant de petites sections de tuyaux.



### Aspirateur de fumées de soudage à haute pression VXH22

VXH102200000000

Aspirateur de fumées de soudage VXH22 avec mobile chariot de dernière génération, filtration finale HEPA H13 et certification W3.



### Aspirateur de fumées de soudage à haute pression ESAT

ESAT000000000000

Aspirateur haute pression ESAT, à connecter à 2 torches aspirantes maximum de la ligne SAT, spécialement conçu pour un usage industriel en fonctionnement continu (cycle de travail de 100%) grâce à la robuste soufflante/turbine en aluminium avec moteur triphasé. Monté sur un chariot à roulettes.



## Produits associés



### Torche d'aspiration SAT300 refroidie par air

SAT300000000000

Le système d'extraction des fumées de soudage par **torche aspirante SAT de Secureair®** est une solution efficace, rentable et alternative aux solutions traditionnelles.

Le **modèle SAT300** est une torche aspirante légère, idéale pour le travail de la tôle avec un fil de 1 à 1,2 mm

