

# MFU-HWF23 Aspirateur de fumées de soudage double bras 3m

📌 Secteurs [Soudage](#),

📌 Applications [Mobile](#)

📌 Questions [Fumées](#)

COD:

MFU21HW32F00000



Aspirateur mobile pour fumées de soudage MFU-HWF23 à double bras superflex, avec filtration efficace H13 99,99 %.



## Aperçu

L'**aspirateur de fumées de soudage portable MFU-HWF23** a été conçu pour aspirer et filtrer les fumées et les micropoussières générées lors des processus de soudage des métaux.

Grâce à ses dimensions compactes, à ses roues et à ses poignées, il peut être facilement déplacé à proximité des travaux à effectuer, puis aspirer les fumées à l'aide des différents accessoires disponibles.

Grâce à ses deux bras d'aspiration, cette version peut desservir deux postes de soudage en alternance (ou travailler sur l'un ou l'autre) en agissant sur les volets de fermeture situés sur la hotte d'aspiration.

### AVANTAGES

- Aspiration rapide des fumées à proximité de la source grâce à un débit élevé
- Mobile : permet d'atteindre différents points de soudage
- Filtration avec filtre absolu eff. H13  $\geq 99,95$  %
- Puissance monophasée de 1500 W, peut être branché n'importe où à l'aide d'une simple prise Schuko
- Structure compacte et maniable ;
- Filtration professionnelle eff. H13 HEPA – 99,99 % conforme pour la réintroduction de l'air dans l'environnement ;
- Tableau électrique embarqué avec signalisation de colmatage des filtres et compteur horaire conforme à la norme UNI EN ISO 21904-1:2020 ;
- fiche et câble monophasé avec prise shuko normale, ne nécessite pas d'installation électrique, prêt à l'emploi ;
- double bras autoportant SUPERFLEX d'aspiration (alternée) rayon d'action 3 m
- hotte à haute capacité, poignée pour un positionnement facile et volet de réglage ou de fermeture du flux d'air sur chaque bras individuel.

### Comment ça marche

Le purificateur de fumées de soudage aspire les polluants qui traversent le système vers le bas et les purifie avec une efficacité de 99,9 % grâce à 3 étapes de filtration différentes.

À ce stade, l'air purifié est réintroduit dans l'environnement à travers des grilles situées en bas sur les côtés de la machine.

### Sécurité et réglementations

Le niveau d'encrassement des filtres est surveillé par un contrôle qui avertit par un signal lumineux lorsqu'il est nécessaire de nettoyer ou de remplacer les filtres, afin d'éviter de poursuivre le travail sans filtration de l'air.

### Filtration en 3 étapes en détail :

-étape 1 : filtre métallique anti-étincelles eff. G3 (ISO 16890 Coarse 70 %+)

-étape 2 : filtre acrylique eff. G4 (ISO 16890 Coarse 70 %+)

-étape 3 : filtre absolu eff. H13  $\geq 99,95$  % @ MPPS selon EN 1822:2019

### Construction

- structure porteuse en acier galvanisé ou peint robuste selon les applications, équipée de poignées pratiques pour la manutention et de 4 roues pivotantes avec frein ;
- tableau électrique avec commande marche/arrêt de la ventilation, compteur horaire et voyant de sécurité en cas d'encrassement des filtres ;
- ventilateur centrifuge à aspiration simple en version directement couplée à un moteur asynchrone monophasé ;





### Avantages d'un achat avec leasing opérationnel en 12/24/36 ou 48 versements pratiques

- Aucun paiement anticipé à effectuer, aucun prorata.
- Premier versement en moyenne à 30 jours.
- Déduit totalement les frais de location pour les besoins de l'IRES sans aucune obligation découlant de la durée minimale du contrat prévue par l'U.T.
- Déduit totalement les redevances aux fins du PARI sans distinction entre le capital et les intérêts.
- Avantage Bâle 2 : grâce à la location, l'actif utilisé est " hors actif " et ne nécessite donc pas d'actifs correspondants.
- Assurance tous risques incluse dans les honoraires pour couvrir les éventuels sinistres.
- Taux fixe pour toute la durée de l'opération.

Partenaire *BCC Lease*

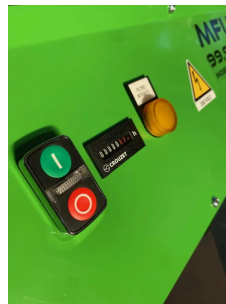
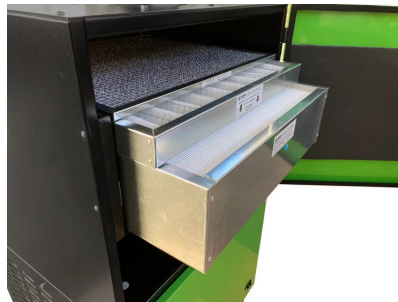


## Données techniques

Code	Puissance kW	Puissance W	Débit nominal m <sup>3</sup> / h	Poids kg	Filtre de phase 1	Filtre de phase 2	Filtre de phase 3
MFU21HW32F00000	1,5 220V/50	1500	1500	120	métal anti-étincelles eff. G3	efficacité acrylique G4 selon la norme EN 779:2012	Efficacité absolue H13 ≥ 99,95% @ MPPS selon EN 1822:2009



## Galerie de photos



## Accessoires associés



### Kit de filtre à charbon actif de 17 kg pour l'UPM

MFU21WECA170001

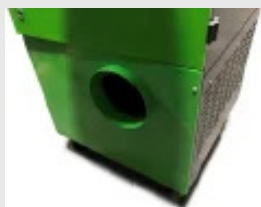
Kit de remplacement pour filtre à charbon actif de 17 kg - pour tous les purificateurs MFU à partir de 2021. Version rechargeable.



### Kit filtre 10kg charbon actif pour MFU et WFU

MFU18WECA100000

Kit filtre 10kg (2x5kg) charbon actif pour toutes les UPF et UPM 16 -18 - HW



### Raccordement d'évacuation à l'extérieur de l'air filtré MFU

KITSCARICESTMFU

Raccord latéral diam. 200 mm pour le tuyau d'évacuation de l'air filtré à l'extérieur de tous les purificateurs MFU.



## Pièces détachées associées



### Kit filtre de remplacement S1-S2-S3 (sans charbon) - pour MFU-HW

Kit filtre de remplacement S1-S2-S3 (sans carbone) pour MFU-HW tous



### Remplacement du filtre métallique - Phase 1 - MFU-HW

Remplacement du filtre métallique - Phase 1 - MFU-HW seulement



### Filtre acrylique de remplacement - Phase 2 - MFU-HW

Filtre acrylique de remplacement - Phase 2 - MFU-HW seulement



### Filtre de remplacement H13 HEPA - Phase 3 - MFU-HW

Filtre HEPA H13 de remplacement - Phase 3 - MFU-HW seulement



### Kit filtre 10kg charbon actif pour MFU et WFU

Kit filtre 10kg (2x5kg) charbon actif pour toutes les UPF et UPM 16 -18 - HW



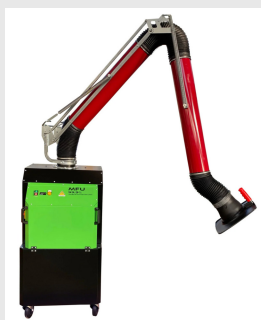
## Produits apparentés



### Aspirateur de fumées de soudage MFU-HW avec bras superflex

MFU21HWXF000000

Aspirateur mobile haute performance pour fumées de soudage à usage professionnel, avec filtration absolue HEPA H13 99,99 %.



### Aspirateur de fumées de soudage MFU-HW avec bras rouge

MFU21HWR0000000

Aspirateur mobile pour fumées et micropoussières de soudage MFU-HW avec bras rouge, haute performance pour usage professionnel, avec filtration absolue HEPA H13 99,99 %.

