

# Banco aspirante SBC con ventilatore e filtri autopulenti

Settori: Saldatura, Carteggiatura, Molatura, Stampa 3D additive,

Applicazioni: Fissa, Mobile

Problematiche: Fumi, Polveri



COD: SBC000000000000

Il **banco aspirante SBC** è disponibile in 4 diverse misure che vanno da 1 a 3 metri. Progettato per aspirare fumi e polveri durante le operazioni professionali che producono emissioni pericolose per gli operatori e per l'ambiente di lavoro in quanto molto volatili. Questa versione è adatta ad un utilizzo intensivo grazie ai **filtri a cartucce con pulizia ad aria compressa**, i quali garantiscono il ripristino della massima efficienza di filtrazione a fine ciclo e una lunga durata nel tempo.

## Approfondimento

### Funzionamento professionale con i filtri a pulizia pneumatica

La filtrazione a cartucce con pulizia pneumatica, garantisce il funzionamento del banco aspirante senza bisogno di sostituire i filtri spesso e garantisce un'efficienza di filtrazione del 99% anche con le applicazioni più gravose.

Il **banco aspirante SBC è pronto all'uso**, non occorre collegarlo a impianti di aspirazione, ventilatori o filtri esterni e nemmeno effettuare complessi collegamenti elettrici. L'allacciamento pneumatico prevede un manometro di serie, posizionato sul fronte banco vicino al pannello operatore.

### Caratteristiche principali

- Robusta struttura composta da pannelli modulari in lamiera zincata pressopiegata di forte spessore, imbullonati tra loro, senza saldature, per una lunga durata nel tempo.
- Piedini regolabili (o ruote a richiesta)
- Ventilatore centrifugo posizionato all'interno della struttura del banco, nella zona pulita a valle dei filtri, progettato per il tipo di impiego richiesto.
- Accensione e spegnimento della ventilazione sono controllati da un pannello operatore posizionato sul fronte del banco. Attraverso il display è possibile visualizzare lo stato dei filtri ed impostare i parametri di pulizia degli stessi.
- Sul un lato del banco è presente lo scarico dell'aria filtrata a sezione rettangolare. A richiesta raccordo di aspirazione per il collegamento del banco all'impianto centralizzato o curva per la reimmissione in ambiente.
- Il piano di appoggio e di lavoro aspirante è realizzato con struttura rinforzata forata in modo uniforme, fissata a montanti laterali esterni al banco per scaricare il peso in modo ottimale \*
- La parete frontale aspirante è costruita con lamiera zincata di prima scelta e adeguato spessore (a richiesta frontale in rete di maglia metallica antirimbazzo per ammortizzare eventuali schegge di molatura).
- I due cassettei di raccolta scorie sono in lamiera zincata pressopiegata, dotati di pratica maniglia per l'estrazione.
- La sezione filtrante integrata è composta da filtri a cartucce di ultima generazione, in poliestere con efficienza 99%, dotati di pulizia pneumatica, adatta alle applicazioni più gravose.
- Collegamento aria compressa: il banco aspirante è dotato di serie di un regolatore di pressione con attacco 3/8". Per il collegamento occorre terminale con 3/8" maschio.

\* a richiesta piano rinforzato per carichi superiori

Approfondimento tecnico su banchi aspiranti con filtri integrati.





Se dotato di ruote per la movimentazione e silenziatore per scarico aria in ambiente diventa uno strumento molto flessibile in produzione, **completamente indipendente** senza necessità di collegare un camino per espulsione in atmosfera.



**Pannello operatore** posizionato su fronte banco aspirante

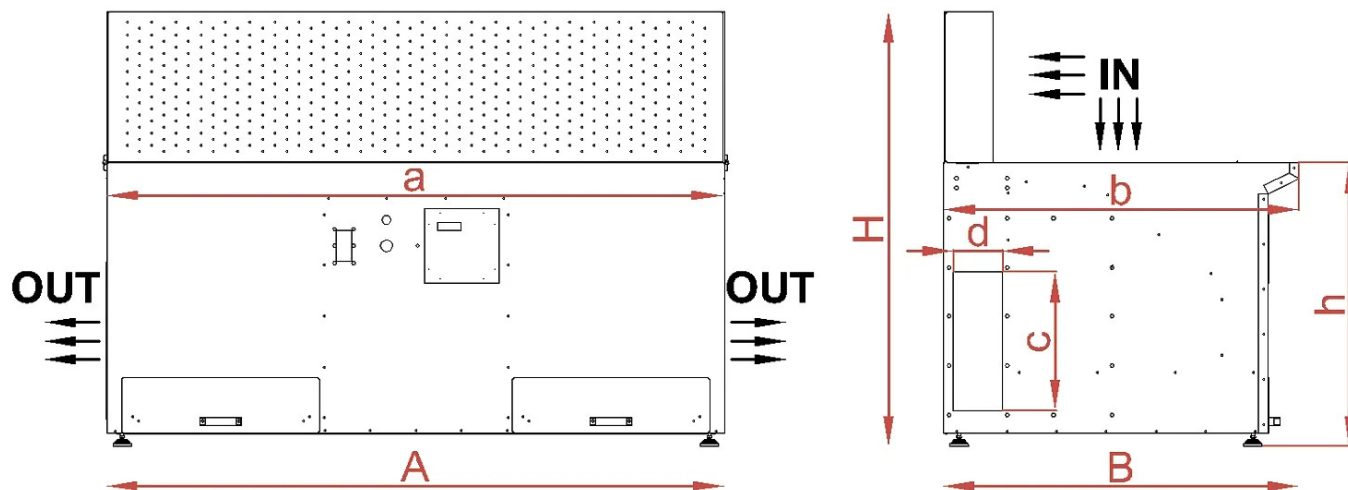


**Esempio di aspirazione molatura.**

Una serie di deflettori interni e pannelli in maglia metallica di serie proteggono le cartucce



## Dimensioni



Codice	A mm	a mm	B mm	b mm	c mm	d mm	H mm	h mm
SBC100000000000	1000	930	1100	950	450	160	1400	920
SBC100000000024	1000	930	1100	950	450	160	1400	920
SBC10X000000024	1000	930	1100	950	450	160	1400	920
SBC150000000000	1500	1430	1100	950	450	160	1400	920
SBC150000000024	1500	1430	1100	950	450	160	1400	920
SBC15X000000024	1500	1430	1100	950	450	160	1400	920
SBC200000000000	2000	1930	1100	950	450	160	1400	920
SBC200000000024	2000	1930	1100	950	450	160	1400	920
SBC20X000000024	2000	1930	1100	950	610	160	1400	920
SBC300000000000	3000	2930	1100	950	610	160	1400	920
SBC300000000024	3000	2930	1100	950	610	160	1400	920
SBC30X000000000	3000	2930	1100	950	610	160	1400	920

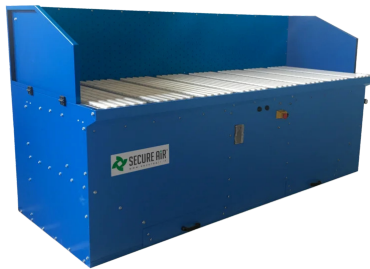
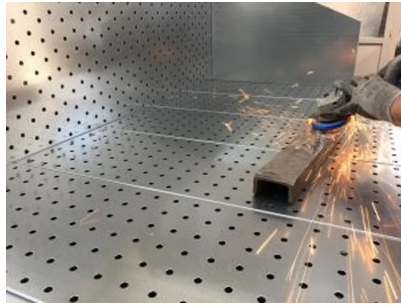


## Dati Tecnici

Codice	Carico massimo kg / m <sup>2</sup>	Potenza kW	Portata nominale m <sup>3</sup> / h	Pressione utile Pa	Liv son Db (A)	Sup filt m <sup>2</sup>	Eff filtrante %	Alimentazione V	Alimentazione Hz	Cartucce num.
SBC100000000000	150	1.1	2000	600	73	20	> 99%	400	50	2
SBC100000000024	150	1.1	2500	600	73	20	> 99%	400	50	2
SBC10X0000000024	150	1.1	2500	600	73	20	> 99%	400	50	2
SBC150000000000	150	1.5	2700	600	73	32	> 99%	400	50	2
SBC150000000024	150	1.5	3300	600	73	32	> 99%	400	50	2
SBC15X0000000024	150	1.5	3300	600	73	32	> 99%	400	50	2
SBC200000000000	150	2.2	3300	600	73	40	> 99%	400	50	4
SBC200000000024	150	3	5000	600	78	40	> 99%	400	50	4
SBC20X0000000024	150	2.2	3300	600	73	40	> 99%	400	50	4
SBC300000000000	150	3	4800	600	74	64	> 99%	400	50	4
SBC300000000024	150	3	6500	600	78	64	> 99%	400	50	4
SBC30X0000000000	150	3	4800	600	73	64	> 99%	400	50	4



## Photogallery



## Accessori correlati



### Kit ruote per banchi SB

KITRUOTESB00000

Trasforma il banco SBV in una postazione mobile grazie al kit ruote con freno.



### Canale scarico aria verticale H1 mt banchi aspiranti

KITSCARICAMBSBT

Kit scarico aria verticale composto da curva laterale flangiata verso l'alto e mt 1 di canale rettangolare con griglia superiore.



### Flangia tonda di adattamento scarico aria su curva silenziata

FLTNASCURSB0000

Flangia tonda costruita in lamiera zincata di alta qualità, da fissare a uscita aria scarico silenziato verticale per collegamento a canali di espulsione.

Specificare diametro in fase d'ordine.

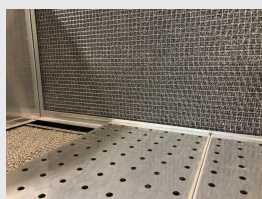
Adatta a banchi aspiranti modello SBA, SBC, SBV, SBF



### Coppia paratie laterali non aspiranti per banchi SB

PLSB00000000000

Coppia paratie laterali non aspiranti compatibili con tutti i banchi SB.



### Parete frontale antirimbazzo scintille per banchi SBC

PARSB00000000000

Parete frontale antirimbazzo per banchi SBC, composta da una rete in maglia metallica aspirante, posizionata sul frontale del banco, per protezione operatore da schegge e scintille di molatura ad alta velocità.

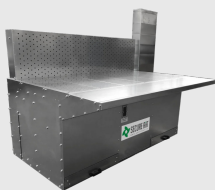


### Cassonatura laterale e superiore per banchi SB

CSUSB00000000000

Cassonatura laterale e superiore per contenimento polveri, compatibile con tutti i banchi aspiranti serie SB.





### **Prolunga frontale non aspirante per banchi SB tutti**

PFNASBT00000000

Prolunga frontale non aspirante, in robusto acciaio zincato compatibile con tutti i banchi aspiranti SECUREAIR®.



### **Extra cartucce HEPA H13 per banchi SBC10-15-20-30**

EXTSBCSCARHEPA0

Extra kit cartucce HEPA H13 per banchi SBC10-15-20-30.

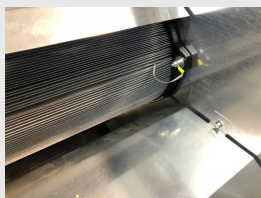


## Ricambi correlati



### Kit filtri a cartucce in poliestere per banchi SBC

Kit composto da n. 2 a n. 4 cartucce filtranti di ricambio originali in poliestere per banchi SBC.



### Kit filtri a cartucce in poliestere antistatico per banchi SBCX

Kit composto da n.2 a n.4 cartucce filtranti di ricambio originali in poliestere antistatico per banchi SBC.





## Prodotti correlati



### Banco aspirante SBV con ventilatore e filtri integrati

SBV000000000000

Il **banco aspirante SBV** è progettato per proteggere l'operatore da fumi e polveri volatili emesse dalle lavorazioni professionali come saldatura, sbavatura, levigatura o molatura di metalli nell'industria metalmeccanica, nelle fonderie e in tutti quei settori dove vengono effettuati trattamenti superficiali con abrasivi a secco. Viene utilizzato anche per la pulizia dei pezzi o il soffiaggio di particolari con relativa emissione di polveri.

Il **banco aspirante è pronto all'uso**, non occorrono ventilatori o filtri esterni o collegamenti elettrici perché l'interruttore on/off è già dotato di spina trifase. Il banco in versione base, riferito ai prezzi della tabella sotto, viene già fornito completo di piano, frontale aspirante, interruttore magnetotermico on/off cablato al motore e piedini regolabili.



### Banco aspirante SBA per impianti centralizzati

SBA000000000000

Il **banco aspirante SBA** è la soluzione ideale per aspirare fumi e polveri e **lavorare in sicurezza** durante le operazioni di saldatura, sbavatura, levigatura o molatura di metalli. Il pratico e robusto piano del banco aspirante garantisce infatti un'**aspirazione diffusa sul piano di lavoro** e frontalmente, proteggendo le vie respiratorie dell'operatore.



### Banco aspirante SBF con filtri integrati

SBF000000000000

Il **banco aspirante SBF** è da utilizzare per aspirare fumi e polveri durante le operazioni di saldatura, sbavatura, levigatura o molatura di metalli e in tutti quei settori dove vengono effettuati trattamenti superficiali con abrasivi a secco.



### Banco aspirante FEB15 per post processing additive 3d

FEB150000000000

Il **banco aspirante FEB** è da utilizzare per aspirare le polveri generate durante le operazioni di post lavorazione come la pulizia ed il soffiaggio pezzi con aria compressa, per evitare che vengano respirate dagli operatori e che inquinino l'ambiente di lavoro, in quanto molto volatili.

