

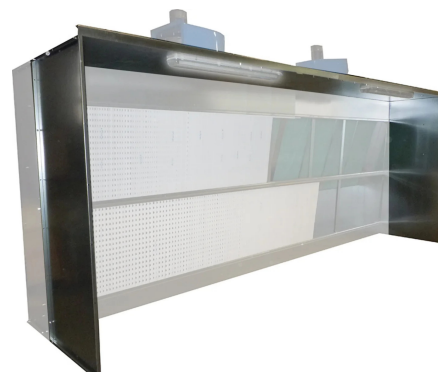
Extensions latérales et de toit galvanisées cabines WF

🔗 Secteurs [Peinture](#)

🔗 Applications : [Fixe](#)

🔗 Questions [Fumées de COV](#)

COD: WFP0PLT00000000



Paire de parois latérales et toit supérieur en tôle galvanisée d'une longueur standard de 900 mm (autres dimensions sur demande) pour les cabines d'aspiration de peinture et de poudre du modèle WF.

Description approfondie

Les extensions latérales et inférieures sont fabriquées, comme la structure de la cabine, à partir de tôles galvanisées solides et de haute qualité, usinées à l'aide d'une poinçonneuse à commande numérique et pliées à la presse à l'aide d'une cintreuse informatisée à 6 axes. Il n'y a pas de soudures pour une durabilité maximale et une réduction de la corrosion.

Ce confinement augmente l'efficacité d'aspiration du système, car la dispersion dans l'environnement due aux courants d'air horizontaux est réduite.





Exemple d'installation de cabine de pulvérisation avec extensions et toit, avec éclairage et panneau de commande (WFPX)



Dimensions

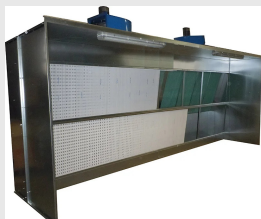
Code	A mm	a mm	B mm	b mm	c mm	H mm	j mm
WFPOPLT00000020	2250	2190	730	1840	3240	2320	
WFPOPLT00000030	3150	3090	730	1840	3240	2320	
WFPOPLT00000040	4050	3990	730	1840	1840	3240	
WFPOPLT00000050	4950	4890	730	1840	3240	3220	
WFPOPLT00000060	5850	5790	730	1840	3240	3220	

Données techniques

Code	Puissance kW	Débit nominal m ³ / h	Pression utile Pa	Charbon actif kg
WFPOPLT00000020	1,5	8000	300	57
WFPOPLT00000030	2,2	12000	300	95
WFPOPLT00000040	4	16000	300	114
WFPOPLT00000050	2 x 1,5	20000	300	152
WFPOPLT00000060	2 x 2,2	24000	300	171



Produits associés



Paroi d'aspiration de la cabine de pulvérisation WFPL avec charbon actif

WFPL000000000000

Les **cabines de pulvérisation sèche WFP** en version murale sont équipées de filtres et d'unités d'aspiration intégrés et, grâce à leur géométrie, forment un front d'aspiration à vitesse constante pour capturer les fumées produites par des opérations telles que la peinture, le revêtement de résine, le collage et tous les traitements professionnels qui génèrent des fumées non poussiéreuses et de l'overspray.



Paroi d'aspiration de la cabine de pulvérisation WFPN

WFPN000000000000

Les **cabines de pulvérisation WFPN** sont équipées d'une filtration sèche et d'une aspiration intégrées et, grâce à leur géométrie, forment un front d'aspiration à vitesse constante pour capturer les polluants produits par des opérations telles que la peinture, le revêtement de résine, le collage et tous les traitements professionnels qui génèrent une surpulvérisation de l'application.

