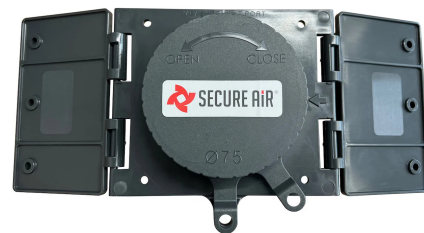


# Entrée universelle des gaz de combustion pour les cheminées à évacuation atmosphérique



🔧 Secteurs

🔧 Applications [Fixer](#)

🔧 Questions [Fumées](#)

COD: PFU300000000000

Entrée universelle des gaz de combustion pour la réalisation de points d'échantillonnage standardisés sur les cheminées à émissions atmosphériques.

## Aperçu

Tuyau d'évacuation universel conçu et fabriqué conformément à la norme UNI EN 15259:2008 (Qualité de l'air - Mesure des émissions provenant de sources fixes - Exigences relatives aux sections et aux sites de mesure, ainsi qu'à l'objectif, au plan et au rapport de mesure).

Par rapport aux raccords métalliques classiques, il s'adapte à tous les types de tuyaux, circulaires d'un diamètre égal ou supérieur à 150 mm et rectangulaires, c'est-à-dire sur des surfaces planes.

Le raccord PFU de 3 pouces ne nécessite aucune modification ni adaptateur particulier en fonction de la surface sur laquelle il est installé, ce qui permet un gain de temps considérable sur le chantier.

### AVANTAGES :

- Prêt à l'emploi
- Polyvalent pour une application sur toutes les sections de cheminée d'un diamètre  $\geq 150$  [mm], y compris les cheminées rectangulaires
- Aucune oxydation de la surface de la pièce
- Poids réduit par rapport aux modèles traditionnels
- Le mélange synthétique ne compromet pas l'esthétique de la pièce

Le raccord de cheminée PFU3 est composé d'un corps central muni d'un bouchon à fermeture rapide à vis et d'ailettes latérales inclinables, conçues pour faciliter la fixation sur des tuyaux circulaires de différents diamètres.

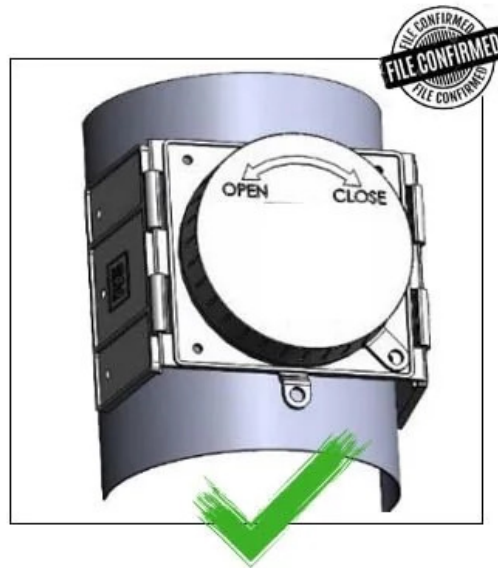
Plus précisément, les deux ailettes latérales permettent son installation sur tous les tuyaux de section circulaire d'un diamètre de 150 [mm] et plus, jusqu'aux sections rectangulaires, donc aux surfaces planes.

Équipé d'un crochet sur le corps central et d'un double crochet sur le bouchon, il permet d'ajouter deux raccords (à la discrétion de l'utilisateur), l'un fixe pour assurer le bouchon au corps et l'autre amovible pour garantir son ouverture accidentelle.

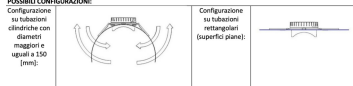
Plus d'informations et réglementations.



## Attacco Tradizionale



**POSSIBILI CONFIGURAZIONI:**



### LA DURABILITÉ ENVIRONNEMENTALE :

Le produit est entièrement constitué de polymère polyamide 6, nom commercial PROMYDE B30P, et n'est donc pas dangereux pour l'environnement. Le matériau est facilement récupérable et dans le cas où sa récupération ne serait pas possible, il doit être éliminé en s'appuyant sur la législation locale en vigueur.



## Dimensions

Code	B mm	h mm	L mm	DIAMÈTRES INTÉRIEUR x EXTÉRIEUR
PFU3000000000001	120	52.5	290	75 mm (pour l'insertion de la sonde) x 86 mm (pour l'insertion de la sonde)
PFU3000000000010	120	52.5	290	75 mm (pour l'insertion de la sonde) x 86 mm (pour l'insertion de la sonde)



## Données techniques

Code	Diamètre mm	Poids kg	Température de fonctionnement °C	Matériau de l'électrode	Fixation du bras
PFU300000000001	150	0.206	de -20 à 110	Nylon et composé résistant aux UV	Par rivetage de 4 mm de diamètre
PFU300000000010	150	0.206	de -20 à 110	Nylon et composé résistant aux UV	Par rivetage de 4 mm de diamètre



## Galerie de photos

