

Aspirateur de fumées de soudage MFU-HW avec bras superflex

📌 Secteurs [Soudage](#),

📌 Applications [Mobile](#)

📌 Questions [Fumées](#)

COD:

MFU21HWXF000000



Aspirateur mobile haute performance pour fumées de soudage à usage professionnel, avec filtration absolue HEPA H13 99,99 %.



Aperçu

Ne respirez pas **les fumées et les micropoussières libérées dans l'environnement pendant le soudage** ! Faites confiance à la filtration HEPA H13 pour éliminer les fumées et les micropoussières de soudage à l'aide d'un **aspirateur de fumées de soudage MFU**, spécialement conçu pour l'aspiration et la filtration des fumées et des micropoussières générées par le processus de soudage des métaux, filtrant 99,99 % des particules de plus de 0,3 µm.

Les aspirateurs de fumées de soudage de la série MFU représentent le summum de la technologie pour la réduction drastique des risques liés aux fumées et aux micropoussières dans les environnements de travail professionnels. Les polluants sont rapidement aspirés à la source grâce à la hotte à haute capacité, puis filtrés à 99,99 % grâce à la technologie HEPA, qui garantit l'élimination des micropoussières de 0,3 µm et plus.

C'est pourquoi l'aspirateur de fumées de soudage MFU est classé W3 conforme pour la filtration des agents cancérigènes, conformément à la norme UNI EN ISO 21904-1:2020.

Caractéristiques techniques

- Débit d'aspiration élevé
- Structure compacte et maniable ;
- Bras d'aspiration autoportant avec tuyaux SUPERFLEX d'une longueur de travail de 3 ou 4 mètres ;
- Recirculation de l'air dans l'environnement avec filtration absolue H13 HEPA - 99,99 %
- Classé W3 conforme pour la filtration des agents cancérigènes ;
- Tableau électrique intégré avec voyant lumineux signalant l'encrassement des filtres et compteur horaire pour la tenue du registre d'entretien de la machine ;
- Prise et câble monophasé avec prise shuko ne nécessitant aucune installation électrique, prêt à l'emploi ;
- Hotte aspirante à haute capacité avec poignée pour un positionnement facile.

Filtration en 3 étapes en détail :

-étape 1 : filtre métallique anti-étincelles eff. G3 (ISO 16890 Coarse 70 %+)

-étape 2 : filtre acrylique eff. G4 (ISO 16890 Coarse 70 %+)

-étape 3 : filtre absolu eff. H13 ≥99,95 % @ MPPS selon EN 1822:2019

Comment ça marche

L'aspirateur de fumées de soudage purifie les polluants qui traversent le système depuis le bras de la machine vers le bas et sont purifiés avec une efficacité de 99,99 %. L'air purifié est réintroduit dans l'environnement à travers des grilles situées en bas sur les côtés de la machine, pour une efficacité et une économie d'énergie maximales.

Sécurité conforme aux normes

Le niveau d'encrassement des filtres est surveillé par un contrôle qui avertit par un signal lumineux lorsqu'il est nécessaire de nettoyer ou de remplacer les filtres, afin d'éviter de poursuivre le travail sans filtration de l'air. Réf. UNI EN ISO 21904-1:2020





AVANTAGES

- Extraction rapide des fumées à proximité de la source grâce à un débit élevé
- Mobile : permet d'atteindre une grande variété de points de soudure
- Filtration avec filtre absolu eff. H13 $\geq 99,99\%$ des particules supérieures à 0,3 μm .
- la puissance monophasée de 1500W peut être connectée n'importe où avec une simple prise shuko

Avantages de l'achat avec leasing opérationnel en 12/24/36 ou 48 versements pratiques

- Pas de paiement anticipé, pas de prorata.
- Premier versement en moyenne à 30 jours.
- Déduction totale des loyers aux fins de l'IRES, sans obligations découlant de la durée minimale du contrat prévue par le T.U.
- Déduction totale des redevances au titre de l'IRAP sans distinction entre capital et intérêts.
- Avantage Bâle 2 : grâce à la location, l'actif utilisé est "off-asset" et ne nécessite donc pas d'actifs correspondants.
- Assurance tous risques incluse dans les redevances pour couvrir les éventuels sinistres.
- Taux fixe pour toute la durée de la transaction.

Partenaires **BCC Lease**



Données techniques

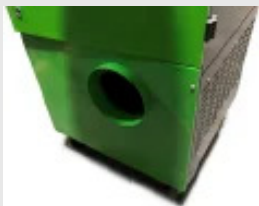
Code	Puissance kW	Débit nominal m ³ / h	Liv son Db (A)	Poids kg	Température de fonctionnement °C	Alimentation électrique V	Alimentation électrique Hz	Long bras meters	Filtre de phase 1	Filtre de phase 2	Filtre de phase 3
MFU21HW3F000000	1,5	1500	73	102	40	220/1/50	50	3	métal anti-étincelles eff. G3	Acrylique ondulé efficacité G4	HEPA H13 ≥99,95% @ MPPS selon EN 1822:2009
MFU21HW4F000000	1,5	1500	73	102	40	220/1/50	50	4	métal anti-étincelles eff. G3	Acrylique ondulé efficacité G4	HEPA H13 ≥99,95% @ MPPS selon EN 1822:2009



Galerie de photos



Accessoires associés



Raccordement d'évacuation à l'extérieur de l'air filtré MFU KITSCARICESTMFU

Raccord latéral diam. 200 mm pour le tuyau d'évacuation de l'air filtré à l'extérieur de tous les purificateurs MFU.



Kit filtre 10kg charbon actif pour MFU et WFU

MFU18WECA100000

Kit filtre 10kg (2x5kg) charbon actif pour toutes les UPF et UPM 16 -18 - HW



Pièces détachées associées



Kit filtre de remplacement S1-S2-S3 (sans charbon) - pour MFU-HW

Kit filtre de remplacement S1-S2-S3 (sans carbone) pour MFU-HW tous



Remplacement du filtre métallique - Phase 1 - MFU-HW

Remplacement du filtre métallique - Phase 1 - MFU-HW seulement



Filtre acrylique de remplacement - Phase 2 - MFU-HW

Filtre acrylique de remplacement - Phase 2 - MFU-HW seulement



Filtre de remplacement H13 HEPA - Phase 3 - MFU-HW

Filtre HEPA H13 de remplacement - Phase 3 - MFU-HW seulement

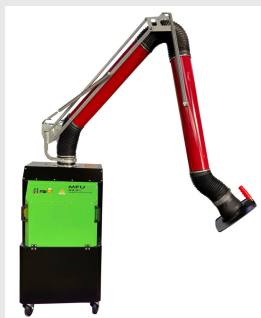


Kit filtre 10kg charbon actif pour MFU et WFU

Kit filtre 10kg (2x5kg) charbon actif pour toutes les UPF et UPM 16 -18 - HW



Produits apparentés



Aspirateur de fumées de soudage MFU-HW avec bras rouge

MFU21HWR0000000

Aspirateur mobile pour fumées et micropoussières de soudage MFU-HW avec bras rouge, haute performance pour usage professionnel, avec filtration absolue HEPA H13 99,99 %.



MFU-HWF23 Aspirateur de fumées de soudage double bras 3m

MFU21HW32F00000

Aspirateur mobile pour fumées de soudage MFU-HWF23 à double bras superflex, avec filtration efficace H13 99,99 %.

